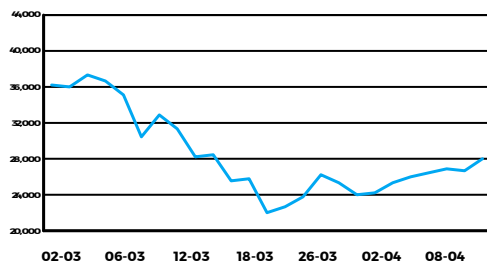


RESUMEN SEMANAL

Ruedas del 6 al 8 de abril de 2020

Acciones

Índice S&P Merval



Índice S&P Merval + 5.71%

Mínimo 26335.15 Máximo 28071.95 Cierre 28017.59

Mayores Alzas

 HARG + 26.90%
 ALUA + 14.71%
 TXAR + 12.37%

Mayores Bajas

 SUPV - 1.15%
 BMA - 1.13%
 -

ADR Argentinos en N.Y.

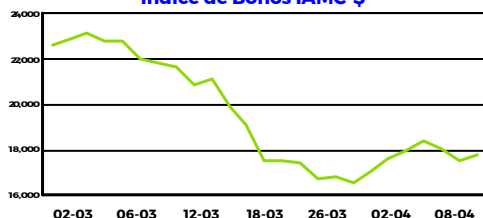
 YPF U\$S 4.26 - 2.29%
 Crp. F. Galicia U\$S 7.15 - 2.59%
 Cresud U\$S 3.30 + 5.77%

Otros Índices de Acciones

S&P BYMA Gral. + 5.86%

Bonos

Índice de Bonos IAMC-\$



Índice de Bonos IAMC - 3.44%

Cierre 17751.163

Tasa 10 años EEUU

0.76% + 16 pbs

Bonos Nacionales

Mayores Alzas

 AE48 + 20.32%
 TO26 + 6.10%
 TX22 + 3.39%

Mayores Bajas

 TX23 - 36.36%
 AO20 - 18.66%
 A2E3 - 17.60%

Volúmenes Operados

TOTAL*	339,766,740,660
MERCADO CONTADO	179,791,807,300
Renta Variable: (1 + 2)	3,192,091,729
1.Prioridad Precio-Tiempo	3,180,022,399
Acciones	1,906,350,988
Cedears	1,273,671,411
2.Ejercicios	12,069,330
Renta Fija: (3 + 4)	176,599,715,571
3.Prioridad Precio-Tiempo	53,420,887,297
4.SENEBI	123,178,828,274
PLAZO, FUTUROS y OPCIONES	159,974,933,360
Plazo/Plazo x Lote/Pase Colocador Piso	1,932,936,742
Plazo / Pase Colocador Bilateral	0
Opciones	101,436,392
Cauciones	151,969,586,547
Préstamos	50,861,079
Futuros	5,920,112,600

* Volúmenes sujetos a correcciones y arreglos.

Caución Bursátil en \$ (TNA)

30 días

BRUTA (última tasa)	16.00%
Neta Colocador (a)	15.82%
Neta Tomador (a)	16.18%
(a) Incluye 0.045% por Derechos de Mercado	

Tipos de Cambio - Dólar

Compra
Venta

Bco. Nación	\$64.9600	\$65.1600
Bancos	\$65.2575	\$65.2600
Casas de Cambio - Minorista	\$65.0000	\$69.0000
Casas de Cambio - Mayorista	-	-
Referencia BCRA	\$65.1595	

Coficiente CER

08/04/20	20.5600	13/04/20	20.6258
----------	---------	----------	---------

Mercados Internacionales

Índices Bursátiles (en U\$S)

B. San Pablo	+ 17.92%	NYSE	+ 11.21%
B. Sant. Chile	+ 5.41%	Tokyo S.E.	+ 8.21%
B. Madrid	+ 5.73%	London S.E.	+ 5.82%

Monedas

€/U\$S	0.921	- 0.45%
£/U\$S	0.808	- 0.92%
¥/U\$S	108.870	+ 0.36%

Commodities (en U\$S)

WTI	25.02	- 11.78%
Soja	314.18	+ 0.03%
Oro	1650.59	+ 1.86%

Índice del Informe Diario

Acciones	Pág. 2 y 3	Análisis de Obligaciones Negociables	Pág. 8
ADRs	Pág. 4	Índice de Bonos IAMC y Curva de Rendimiento	Pág. 9
Análisis de Bonos Canje Deuda 2005 y 2010	Pág. 5	Opciones	Anexo A
Análisis de Bonos Nacionales y Provinciales	Pág. 6 y 7	Posiciones Abiertas de Opciones	Anexo B

 Publicación disponible en <http://www.iamc.com.ar> - @IAMC_Oficial

IMPORTANTE: Todas las herramientas provistas por el IAMC son desarrolladas exclusivamente para fines informativos, y bajo ninguna circunstancia la utilización de las mismas deben ser interpretadas como un asesoramiento comercial.

ANÁLISIS DE ACCIONES
Prioridad Precio - Tiempo

Especie	Cotización (*)	Fecha última cotización	Volumen Efectivo	Var. Diaria	Var.dde	Var.dde	Var.dde	Mínimo -52 semanas-	Máximo	P/E (c)	COT/VL % (d)	Volatil. últimas 40 ruedas (e)	Betas c/S&P Merval/Gral.	Capitaliz. Bursátil (f) (en Mill.)	08-Abr-20
					30-Mar-20 (a)	30-Dic-19 (a)	08-Abr-19 (a)								Valor de Mercado (g) (en Mill.)
Empresas Líderes															
ALUA	23.400	8-Abr-20	12,710,242	3.08%	27.17%	-27.78%	45.16%	12.764	39.000	28.06	208.39	105.45%	0.59	65,520.00	65,520.00
BBAR	82.650	8-Abr-20	12,627,025	5.83%	18.75%	-41.17%	-35.65%	67.000	184.000	1.63	79.43	102.99%	1.25	50,636.32	50,636.32
BMA	153.250	8-Abr-20	39,533,332	3.90%	9.74%	-43.99%	-22.15%	131.250	351.450	2.40	109.11	103.14%	1.28	97,990.10	97,990.10
BYMA	234.000	8-Abr-20	41,652,268	1.74%	-0.43%	-24.69%	-20.69%	179.267	367.231	9.75	118.06	55.24%	0.86	17,842.50	17,842.50
CEPU	22.800	8-Abr-20	14,964,646	7.55%	15.44%	-36.13%	-38.98%	14.976	41.270	3.92	59.15	93.01%	1.18	34,519.71	34,519.71
COME	1.510	8-Abr-20	9,879,390	5.59%	20.80%	-31.36%	-13.83%	1.080	2.700	3.63	21.53	86.97%	0.69	3,846.15	3,846.15
CRES	30.800	8-Abr-20	4,160,398	5.48%	11.59%	-41.28%	-34.62%	24.300	58.000	-	107.39	82.69%	0.69	15,450.60	15,450.60
CVH	325.000	8-Abr-20	6,075,866	1.25%	23.81%	6.56%	55.50%	128.000	444.500	-	48.71	90.11%	0.85	43,188.91	58,708.84
EDN	15.900	8-Abr-20	6,996,308	6.00%	18.22%	-33.89%	-60.10%	11.900	45.500	1.19	24.37	75.84%	1.14	14,412.64	14,412.64
GGAL	67.600	8-Abr-20	126,173,759	7.56%	16.65%	-44.41%	-38.08%	53.500	175.900	2.32	101.47	109.69%	1.29	77,438.70	96,449.29
HARG	71.700	8-Abr-20	3,751,853	-1.78%	55.87%	-24.61%	-0.42%	45.000	102.000	9.78	162.78	94.46%	0.62	26,223.77	26,223.77
PAMP	41.500	8-Abr-20	29,625,340	7.24%	16.25%	-16.67%	-7.05%	29.150	64.500	2.39	68.64	88.15%	1.15	86,431.66	78,844.62
SUPV	30.100	8-Abr-20	13,484,065	3.97%	5.80%	-46.73%	-45.06%	25.000	72.850	3.23	63.41	105.16%	1.30	11,889.02	13,747.34
TECO2	156.750	8-Abr-20	23,307,645	-0.29%	-0.16%	-8.23%	40.02%	92.148	218.550	-	110.48	78.96%	0.61	337,590.60	337,590.60
TGNO4	26.000	8-Abr-20	5,697,306	2.56%	17.12%	-35.32%	-48.46%	19.100	76.671	2.68	26.61	97.75%	0.88	11,423.72	11,423.72
TGSU2	90.700	8-Abr-20	9,797,733	6.52%	25.71%	-16.52%	-5.77%	67.000	138.041	5.63	149.87	86.29%	0.91	72,060.72	72,060.72
TRAN	20.350	8-Abr-20	2,039,438	3.04%	17.29%	-21.73%	-41.24%	14.850	47.700	2.01	53.17	88.79%	1.13	4,434.06	9,049.11
TXAR	21.800	8-Abr-20	20,454,012	5.31%	20.78%	-15.01%	52.31%	10.450	27.300	8.87	62.50	80.38%	0.65	98,472.65	98,472.65
VALO	9.570	8-Abr-20	4,557,930	0.95%	3.46%	-28.58%	84.72%	4.820	15.950	4.05	229.29	70.96%	0.70	8,215.40	8,215.40
YFPD	404.100	8-Abr-20	123,468,816	6.78%	16.96%	-52.86%	-37.56%	218.650	894.850	-	29.29	148.34%	0.80	158,937.70	158,937.70
S&P Merval	28,017.590	-	-	4.95%	14.90%	-32.77%	-15.31%	21,738.620	44,470.760	4.06	68.55	84.00%	-	1,236,524.93	1,269,941.77
S&P Í. Gral.	1,184,802.060	-	-	4.26%	15.34%	-34.05%	-17.18%	909,640.620	1,912,998	4.44	66.72	84.19%	-	1,716,309.52	1,553,510.44
S&P/BYMA Energía	794.120	-	-	6.57%	18.75%	-47.32%	-41.98%	482.550	1,564.690	-	-	127.48%	-	-	-
S&P/BYMA Bs Intermedios	1,155.910	-	-	0.92%	23.98%	-25.88%	10.47%	745.430	1,646.960	-	-	84.60%	-	-	-
S&P/BYMA Ind y Bs de Cap	820.600	-	-	3.01%	11.39%	-27.65%	-13.02%	612.010	1,216.800	-	-	46.13%	-	-	-
S&P/BYMA Cons No Esenc.	1,358.060	-	-	-0.44%	12.86%	-36.18%	32.40%	703.390	2,872.820	-	-	84.56%	-	-	-
S&P/BYMA Cons Masivo	1,534.360	-	-	-0.72%	19.45%	7.74%	16.40%	917.300	1,877.150	-	-	67.37%	-	-	-
S&P/BYMA S. Financieros	658.440	-	-	5.34%	12.06%	-41.70%	-50.78%	559.880	1,481.290	-	-	94.29%	-	-	-
S&P/BYMA Telecomunic.	1,403.350	-	-	0.14%	5.41%	-4.66%	17.50%	794.700	1,798.160	-	-	71.63%	-	-	-
S&P/BYMA Serv Públicos	694.730	-	-	6.54%	16.01%	-22.11%	-33.87%	505.170	1,138.020	-	-	78.95%	-	-	-
S&P/BYMA Bienes Raíces	778.260	-	-	5.33%	13.92%	-36.37%	-24.65%	649.960	1,366.940	-	-	67.17%	-	-	-
S&P/BYMA Construcción	853.250	-	-	-5.54%	26.25%	-36.52%	-6.02%	642.910	1,426.840	-	-	94.14%	-	-	-
S&P/BYMA Energ. y S. Púb.	823.570	-	-	6.55%	17.36%	-37.13%	-22.22%	583.970	1,364.400	-	-	97.73%	-	-	-
Futuros															
MVABR20	28.278.000	8-Abr-20	-	4.53%	12.12%	-26.07%	-26.07%	22,650.000	39,200.000	-	-	-	-	-	-
MVJUN20	29.296.000	8-Abr-20	-	6.57%	2.37%	2.37%	2.37%	27,490.000	28,617.000	-	-	-	-	-	-
DOABR20	66.469	8-Abr-20	124,261,500	-0.09%	-0.76%	-1.27%	-1.27%	66.450	69.150	-	-	7.36%	-	-	-
DOMAY20	68.956	8-Abr-20	99,629,400	-0.14%	-0.56%	-1.20%	-1.20%	68.700	70.950	-	-	-	-	-	-
DOJUN20	71.741	8-Abr-20	61,071,360	-0.22%	-0.20%	-3.17%	-3.17%	71.680	74.233	-	-	-	-	-	-
Empresas No Líderes															
AGRO	9.070	8-Abr-20	1,299,095	3.07%	31.64%	-3.20%	1.62%	5.100	13.600	-	143.46	90.19%	0.69	907.00	907.00
AUSO	50.300	8-Abr-20	2,845,880	4.14%	7.48%	-31.30%	-28.65%	43.500	86.235	-	60.70	51.04%	0.51	1,532.59	4,445.72
BHUP	8.220	8-Abr-20	352,514	3.53%	18.27%	-41.70%	-26.20%	6.000	19.000	6.92	108.15	83.32%	0.60	12,330.00	12,330.00
BMA.5 (2)	265.000	30-Ene-20	-	-	-	55.88%	194.44%	170.000	340.000	-	-	-	0.24	-	-
BOLT	2.330	8-Abr-20	5,002,868	2.19%	57.51%	4.08%	30.93%	1.190	3.225	65.30	128.88	112.78%	0.69	6,990.00	6,990.00
BPAT	35.400	8-Abr-20	453,886	4.42%	7.60%	-18.99%	4.18%	27.720	53.000	1.44	76.25	73.32%	0.69	25,457.74	25,457.74
BRIO	15.100	8-Abr-20	732,572	-	17.97%	-8.48%	-5.90%	9.600	23.850	2.93	103.26	73.82%	0.80	56,802.49	66,402.25
BRIO6 (2)	15.900	7-Abr-20	-	-	13.57%	3.58%	-11.27%	10.900	23.200	-	-	-	0.03	-	-
CADO	22.000	8-Abr-20	1,157,294	0.23%	22.22%	10.00%	83.95%	10.000	25.800	18.45	106.48	53.65%	0.26	2,710.40	2,710.40
CADO5	10.349	22-Mar-17	-	-	-	-	-	-	-	-	-	-	-	-	-
CAPX	59.700	8-Abr-20	64,533	4.74%	24.38%	-18.78%	21.84%	42.000	78.000	3.49	57.63	84.44%	0.77	10,734.20	10,734.20
CARC	0.989	8-Abr-20	426,242	1.96%	9.89%	-29.36%	-18.44%	0.721	1.866	13.73	135.79	91.73%	0.50	1,079.62	1,079.62
CECO2	9.550	8-Abr-20	589,582	-0.52%	12.35%	-31.30%	76.07%	4.558	15.000	1.64	68.84	93.46%	0.84	6,703.99	6,703.99
CELU	21.400	8-Abr-20	137,692	2.39%	11.75%	-12.65%	16.62%	15.500	31.500	-	47.51	57.96%	0.25	2,160.08	2,160.85
CGPA2	18.100	8-Abr-20	34,381	0.56%	30.22%	-24.27%	-22.48%	12.000	32.250	-	142.09	97.52%	1.02	6,032.39	6,032.39
COMO	30.000	24-Jul-08	-	-	-	-	-	-	-	0.54	21.13	-	-	8.10	8.10
COUR (2)	50.000	13-Mar-17	-	-	-	-	-	-	-	-	36.99	-	-	315.00	315.00
CTIO	63.400	8-Abr-20	472,400	2.26%	17.41%	-9.43%	52.90%	32.323	80.500	56.90	95.11	67.56%	0.56	25,988.09	25,988.09
DGCU2	16.000	8-Abr-20	331,449	3.56%	27.49%	-34.69%	-47.45%	11.000	34.100	2.59	38.67	70.70%	1.02	3,237.62	3,237.62
DOME (2)	3.450	1-Abr-20	-	-	-6.76%	11.29%	60.34%	1.550	4.100	24.38	122.96	-	0.00	345.00	345.00
DYCA (2)	52.100	8-Abr-20	8,750	3.99%	6.33%	-12.44%	45.94%	29.000	67.000	-	165.90	65.55%	0.30	1,563.00	1,563.00
EDLH (2)	21.972Ex	30-Ago-19	-	-	-	-	19.94%	16.999	22.675	4.03	57.98	-	0.01	1,640.08	1,640.08
EMDE (2)	9.720	10-Mar-20	-	-	-	-42.82%	-38.87%	9.720	18.600	-	-	-	0.00	592.69	592.69
ESME (2)	275.000	7-Abr-20	-	-	3.77%	-36.78%	149.16%	104.190	470.000	12.42	310.26	64.90%	0.06	16,207.65	16,207.65
FERR (2)	4.580	8-Abr-20	207,186	4.09%	20.53%	-40.52%	49.19%	2.600	7.800	27.06	70.09	68.87%	0.31	2,445.72	2,445.72
FIPL (2)	3.100	8-Abr-20	332,387	3.33%	6.90%	-39.22%	-8.55%	2.800	5.490	-	82.03	48.38%	0.05	221.43	221.43
GAMI	79.000	8-Abr-20	93,848	3.95%	28.46%	-5.19%	476.49%	49.510	100.568	4.97	371.70	105.39%	0.46	3,950.00	3,950.00
GARO (2)	6.580	8-Abr-20	166,607	-3.24%	6.13%	-22.31%	47.87%	3.750	11.200	-	291.97	73.49%	0.30	289.52	289.52

ANÁLISIS DE ACCIONES
Prioridad Precio - Tiempo

Especie	Cotización (*)	Fecha última cotización	Volumen Efectivo	Var.	Var.dde	Var.dde	Var.dde	Mínimo -52 semanas-	Máximo	P/E (c)	COT/VL % (d)	Volatil. últimas 40 ruedas (e)	Betas c/S&P Merval/Gral.	Capitaliz. Bursátil (f) (en Mill.)	Valor de Mercado (g) (en Mill.)
				Diaría	30-Mar-20 (a)	30-Dic-19 (a)	08-Abr-19 (a)								
Empresas No Líderes (Cont.)															
HAVA (2)	100.000	8-Abr-20	47,014	-	5.26%	-32.20%	14.42%	55.000	148.000	37.07	312.58	61.77%	0.59	1,281.17	4,697.61
HULI (2)	77.000	9-Mar-18	-	-	-	-	-	-	-	-	35.24	-	-	66.13	66.13
INTR (2)	7.800	8-Abr-20	59,658	-1.89%	30.00%	-3.70%	41.55%	3.872	10.000	11.34	62.39	65.83%	0.13	944.47	944.47
INVJ	9.100	8-Abr-20	116,294	1.11%	2.82%	-14.95%	8.33%	7.000	13.100	-	46.76	48.45%	0.38	4,711.02	5,572.12
IRCP (2)	175.000	8-Abr-20	100,625	-	-5.41%	-39.13%	-10.64%	141.977	290.000	-	46.61	60.67%	0.21	22,052.46	22,052.46
IRSA	34.250	8-Abr-20	1,141,240	5.71%	16.50%	-32.58%	-25.52%	26.250	58.500	-	56.55	75.83%	0.70	19,819.67	19,819.67
LEDE	16.300	8-Abr-20	660,004	-1.21%	32.52%	-5.78%	35.83%	9.200	23.000	-	108.07	62.25%	0.40	7,167.34	7,167.34
LOMA (i)	73.300	8-Abr-20	20,011,520	-7.22%	21.76%	-39.07%	-22.52%	55.000	129.950	11.38	161.23	103.50%	1.15	43,688.74	43,688.74
LONG	3.560	8-Abr-20	53,549	-1.39%	34.34%	-42.11%	61.82%	2.000	7.110	-	90.39	95.53%	0.39	546.96	546.96
METR	14.300	8-Abr-20	656,484	2.88%	10.42%	-11.73%	-27.96%	10.100	24.800	7.29	39.83	62.81%	0.98	3,988.18	8,139.15
MIRG	465.500	8-Abr-20	6,715,441	-0.85%	11.63%	-36.23%	65.40%	222.664	990.000	3.95	97.40	85.64%	0.77	8,379.00	8,379.00
MOLA	339.000	8-Abr-20	1,344,790	-0.59%	15.31%	-4.51%	74.67%	159.356	438.000	4.56	312.50	98.53%	0.44	16,638.81	16,638.81
MOLA5	219.500	24-Oct-19	-	-	-	-	14.62%	183.181	300.000	-	-	-	0.01	-	-
MOLI	70.500	8-Abr-20	1,278,155	-1.95%	36.63%	22.40%	84.07%	34.050	80.000	-	184.29	70.65%	0.43	14,199.77	14,199.77
MORI	7.100	8-Abr-20	1,833,184	0.14%	32.71%	57.78%	324.29%	1.575	8.350	22.60	243.59	104.45%	0.60	1,575.50	1,575.50
MVIA (2)	0.010Ex	20-Jul-18	-	-	-	-	-	-	-	0.00	0.02	-	-	0.07	0.14
OEST	22.900	8-Abr-20	115,863	0.88%	5.05%	-16.33%	-4.97%	15.240	31.868	-	63.27	50.04%	0.52	3,664.00	3,664.00
PATA	32.100	8-Abr-20	173,685	-0.77%	7.72%	28.40%	39.57%	15.000	47.250	39.51	115.09	97.57%	0.28	16,050.00	16,050.00
PGR	10.550	8-Abr-20	1,877,114	3.43%	59.13%	-42.19%	7.65%	5.800	21.500	-	229.12	125.69%	0.52	29,399.10	29,399.10
POLL (2)	7.000	8-Abr-20	21,095	-2.64%	0.14%	-27.84%	-10.26%	6.300	11.300	13.05	-	-	0.06	44.94	44.94
PREN1 (2)	1.288	18-Nov-09	-	-	-	-	-	-	-	85.32	20.71	-	-	327.53	327.53
PSUR (1) (2)	3.650	14-Mar-19	-	-	-	-	-	-	-	-	274.55	-	-	366.35	366.35
REGE (2)	0.010	3-Dic-15	-	-	-	-	-	-	-	0.00	0.02	-	-	0.02	0.02
RICH	96.000	8-Abr-20	369,253	1.05%	0.52%	-17.24%	143.04%	35.000	118.000	66.58	378.12	70.21%	0.27	1,360.05	7,752.14
RIGO (2)	42.800	8-Abr-20	428	-	-0.47%	-22.18%	7.00%	22.900	70.000	-	320.88	47.37%	0.12	6,208.75	6,208.97
RIGOS	0.092	18-Feb-09	-	-	-	-	-	-	-	-	-	-	-	-	-
ROSE (2)	4.700	8-Abr-20	26,543	6.82%	6.82%	-16.07%	-6.00%	4.200	7.600	-	185.87	-	0.06	200.17	200.17
SAMI	93.500	8-Abr-20	281,396	2.19%	23.03%	-19.05%	24.20%	53.000	130.000	-	41.30	82.74%	0.68	6,652.62	6,652.62
SEMI	3.250	8-Abr-20	196,372	-1.52%	21.27%	0.62%	35.42%	2.110	4.350	47.02	70.20	77.17%	0.50	622.05	622.05
TGLT	3.440	8-Abr-20	130,819	10.97%	18.62%	-26.81%	-19.63%	2.700	7.900	-	14.03	95.39%	0.67	243.91	622.09
TGLT2	68.000	15-Ene-20	-	-	-	7.09%	7.09%	63.500	68.000	-	-	-	-	-	-
URBA (2)	13.653	21-Dic-09	-	-	-	-	-	-	-	-	74.20	-	-	2.59	2.59
PYMES															
INAG (2)	140.000	7-Abr-20	-	-	7.69%	-6.67%	124.63%	53.694	168.000	3.93	168.18	-	0.00	308.00	308.00
MERA (2)	48.000	25-Jul-19	-	-	-	-	2.13%	47.000	50.000	8.74	67.18	-	0.00	905.28	905.28
OVOP (1)	8.750	28-Jul-17	-	-	-	-	-	-	-	7.46	168.87	-	-	116.50	116.50

Notas Aclaratorias:

(*) Para Acciones del Índice Merval y aquellas que tienen ADR el precio es el Promedio Ponderado por volumen de los últimos 10 minutos operados de la especie (VWAP)

(a) Las variaciones se calculan sobre precios ajustados por eventos corporativos.

(b) Los precios mínimos y máximos incluyen los valores alcanzados durante la rueda (intradía)

(c) Precio/Utilidad Neta por acción de los últimos 12 meses ("trailing").

(d) COT/VL considera nulos los valores menores a 0.

(e), (d) y (g) Para el cálculo de este indicador se considera el último dato sobre la composición del capital social informado por la empresa.

(e) El cálculo de volatilidades se realiza siempre que la especie cotice más del 75% de las últimas 40 ruedas.

(f) Para el cálculo de este indicador se considera la cantidad de acciones ordinarias autorizadas a cotizar en BYMA, las cuales pueden diferir respecto del número total de acciones que surge del último dato de capital social informado por la empresa. Las sociedades mencionadas a continuación poseen un monto autorizado a cotizar que difiere de su capital social:

AUSO, BRIO, EDN, GBAN, GCLA, GGAL, INVJ, LOMA, METR, MVIA, SUPV y TRAN.

(1) Negociación Suspendida

(2) Negociación por Subasta

(3) En Período de suscripción de acciones

(4) Negociación por Subasta y en período de suscripción de acciones

ACCIONES CON COTIZACIÓN EN MERCADOS DEL EXTERIOR
08-Abr-20
ADR, BDR y GDR

Especie	Código BYMA	Código Divisa	Cotización ADR (a)	Volumen Nominal	Volumen Efectivo	Variación diaria	Var. dde. 31-Mar-20	Var. dde. 31-Dic-19	Mín. 52 semanas (b)	Max. 52 semanas (b)	Volatil. últ. 40r (c)	Ratio (d)
ADR Irsa Prop. Comerciales (IRCP.O)	NASDAQ	USD	6.5000	9,914	64,441	1.56%	-10.34%	-61.19%	5.84	21.63	110.70%	4.00
ADR Banco BBVA Argentina (BFR.N)	NYSE	USD	2.6100	81,189	211,903	1.95%	-0.38%	-53.14%	2.21	12.58	123.35%	3.00
ADR Banco Macro (BMA.N)	NYSE	USD	16.1300	184,188	2,970,952	-1.29%	-5.01%	-55.50%	14.06	77.28	126.47%	10.00
ADR BUNGE (BG.N)	NYSE	USD	39.2200	139,979	5,489,976	3.16%	-4.41%	-31.85%	30.77	59.65	85.01%	1.00
ADR Cresud (CRESY.O)	NASDAQ	USD	3.3000	95,949	316,632	3.13%	-5.17%	-53.13%	2.32	11.39	117.80%	10.00
ADR Edenor (EDN.N)	NYSE	USD	3.3900	5,700	19,323	-3.42%	4.63%	-45.85%	2.61	21.92	108.08%	20.00
ADR Grupo Financiero Galicia (GGAL.O)	NASDAQ	USD	7.1500	754,974	5,398,064	3.17%	1.42%	-55.95%	5.85	39.22	136.30%	10.00
ADR IRSA (IRS.N)	NYSE	USD	3.7400	1,001	3,744	4.76%	7.47%	-45.95%	2.77	10.75	106.98%	10.00
ADR Pampa Energía (PAM.N)	NYSE	USD	11.0100	31,796	350,074	2.90%	-2.57%	-32.99%	9.26	36.37	110.96%	25.00
ADR Transportadora de Gas del Sur (TGS.N)	NYSE	USD	4.8600	47,427	230,495	2.10%	5.65%	-32.22%	3.72	15.83	104.45%	5.00
ADR Telecom Argentina (TEO.N)	NYSE	USD	8.1900	47,784	391,351	-5.54%	-11.17%	-27.84%	7.42	16.64	76.60%	5.00
ADR Ternium (TX.N)	NYSE	USD	13.0700	43,444	567,813	6.35%	9.83%	-40.59%	9.65	28.72	92.30%	10.00
ADR YPF (YPF.N)	NYSE	USD	4.2600	220,013	937,255	3.15%	2.16%	-63.21%	2.27	18.60	161.49%	1.00
GDR GrupoClarín (GCSAQ.L)	London S.E.	USD	1.8900	-	-	-	-	-	1.89	1.89	-	2.00
ADR CENTRAL PUERTO	NYSE	USD	2.4600	24,621	60,568	4.24%	9.33%	-49.38%	2.00	9.64	119.64%	10.00
ADR Grupo Supervielle(SUPV.N)	NYSE	USD	1.6600	104,890	174,117	7.10%	6.41%	-54.89%	1.45	9.03	143.99%	5.00
ADR LOMA NEGRA (OTC)(LOMA.K)	NYSE	USD	3.6000	-	196,756	1.69%	1.41%	-53.96%	3.09	12.90	106.94%	5.00

(a) Los precios son los disponibles a la hora de cierre de BYMA

(b) Los mínimos y máximos incluye valores intradiarios.

(c) El cálculo de volatilidad se realiza siempre que la especie cotice más del 75% de las últimas 40 ruedas.

(d) Ratio = Cant. de Acciones - equivalentes a v/n \$1 - por cada ADR / BDR ó GDR.

Cuadro Comparativo de precios de Acciones y ADR / BDR / GDR

Especie	Código BYMA	Cotización ADR / Ratio en moneda original	Cotización BYMA en \$ (2)	Cotización ADR / Ratio en \$ (3)	Diferencia en \$ (3)-(2)
ADR Irsa Prop. Comerciales	IRCP	1.6250	175.000	106.048	- 68.95
ADR Banco BBVA Argentina	BBAR	0.8700	82.650	56.776	- 25.87
ADR Banco Macro	BMA	1.6130	153.250	105.264	- 47.99
ADR BUNGE	-	39.2200	-	2559.497	-
ADR Cresud	CRES	0.3300	30.800	21.536	- 9.26
ADR Edenor	EDN	0.1695	15.900	11.062	- 4.84
ADR Grupo Financiero Galicia	GGAL	0.7150	67.600	46.661	- 20.94
ADR IRSA	IRSA	0.3740	34.250	24.407	- 9.84
ADR Pampa Energía	PAMP	0.4404	41.500	28.741	- 12.76
ADR Transportadora de Gas del Sur	TGSU2	0.9720	90.700	63.433	- 27.27
ADR Telecom Argentina	TECO2	1.6380	156.750	106.896	- 49.85
ADR Ternium	-	1.3070	-	85.295	-
ADR YPF	YPFD	4.2600	404.100	278.008	- 126.09
GDR GrupoClarín	GCLA	-	28.000	-	-
ADR CENTRAL PUERTO	CEPU	0.2460	22.800	16.054	- 6.75
ADR Grupo Supervielle (SUPV.N)	SUPV	0.3320	30.100	21.666	- 8.43
ADR LOMA NEGRA (OTC)	LOMA	0.7200	73.300	46.987	- 26.31

(3) Cotización convertida a \$ de acuerdo al valor del Dólar Mayorista Bancos informada por Reuters.

ANÁLISIS DE TÍTULOS PÚBLICOS REESTRUCTURACIÓN DE DEUDA (*)

08-Abr-20

Bono	Código (S.I.B)	Vencimiento	Amortización	Cupón de Renta	Próximo Vencimiento	VR (en %)	Cotización c/100 v.n. en Pesos (a)	Fecha última cotización	Cupón Corriente			Valor Técnico c/100 v.n.	Paridad (en%)	Volatilidad 40r. (b) (en %)	TIR Anual	DM	PPV (en años)
									Renta Anual (en %)	Intereses Corridos c/100 v.n.	Yield Anual (en %)						

BONOS CANJE REESTRUCTURACIÓN DE DEUDA 2005 ()**

I. Bonos PAR																		
PAR Ley Arg. (CER)	PARP	31-Dic-38	Sem.	Sem.	30-Sep-20	R	100.00	428.000	08-Abr-20	Fija=1.77	0.96	5.81	1,402.24	30.52	38.80	13.31%	9.58	12.88
PAR USD Ley Arg. - ARS (#)	PARA	31-Dic-38	Sem.	Sem.	31-Dic-20	R	100.00	2100.000	08-Abr-20	Fija=3.75	0.15	16.95	100.15	22.24	67.70	23.68%	5.88	11.95
PAR USD Ley Arg. - USD (#)	PARAD	31-Dic-38	Sem.	Sem.	31-Dic-20	R	100.00	22.200	08-Abr-20	Fija=3.75	0.15	17.00	100.15	22.17	80.23	23.74%	5.87	11.95
PAR USD Ley N.Y. - ARS	PARY	31-Dic-38	Sem.	Sem.	30-Sep-20	R	100.00	2822.000	08-Abr-20	Fija=3.75	0.15	12.59	100.15	29.89	49.87	18.65%	6.95	11.95
PAR USD Ley N.Y. - USD	PARYD	31-Dic-38	Sem.	Sem.	30-Sep-20	R	100.00	30.200	08-Abr-20	Fija=3.75	0.15	12.48	100.15	30.16	45.41	18.51%	6.99	11.95

II. Bonos Discount

DISC Ley Arg. (CER)	DICP	31-Dic-33	Sem.	Sem.	30-Jun-20	R	100.00	916.000	08-Abr-20	Fija=5.83	29.97	11.71	1,809.50	50.62	59.30	18.58%	4.98	7.59
DISC USD Ley Arg. - ARS (#)	DICA	31-Dic-33	Sem.	Sem.	31-Dic-20	R	100.00	3230.000	08-Abr-20	Fija=8.28	3.35	37.56	143.56	23.86	59.08	49.02%	2.52	7.28
DISC USD Ley Arg. - USD (#)	DICAD	31-Dic-33	Sem.	Sem.	31-Dic-20	R	100.00	34.000	08-Abr-20	Fija=8.28	3.35	37.88	143.56	23.68	65.11	49.38%	2.51	7.28
DISC USD Ley N.Y. - ARS	DICY	31-Dic-33	Sem.	Sem.	30-Jun-20	R	100.00	5160.000	08-Abr-20	Fija=8.28	3.35	22.60	143.56	38.12	47.15	31.29%	3.47	7.26
DISC USD Ley N.Y. - USD	DICYD	31-Dic-33	Sem.	Sem.	30-Jun-20	R	100.00	55.000	08-Abr-20	Fija=8.28	3.35	22.48	143.56	38.31	60.90	31.13%	3.48	7.26

III. Bono CUASIPAR

CUASIPAR (CER)	CUAP	31-Dic-45	Sem.	Sem.	30-Jun-20	R	100.00	650.000	17-Mar-20	Fija=3.31	18.61	10.20	1,964.41	33.09	-	13.09%	9.11	16.77
----------------	------	-----------	------	------	-----------	---	--------	---------	-----------	-----------	-------	-------	----------	-------	---	--------	------	-------

III. Unidades Vinculadas al Producto (U.V.P.)

U.V.P. en USD Ley Arg.	TVPA	15-Dic-35	-	-	-	-	-	59.000	08-Abr-20	-	-	-	-	-	46.23	-	-	-
U.V.P. en ARS Ley Arg.	TVPP	15-Dic-35	-	-	-	-	-	1.750	08-Abr-20	-	-	-	-	-	119.43	-	-	-
U.V.P. en USD Ley N.Y.	TVPY	15-Dic-35	-	-	-	-	-	99.000	07-Abr-20	-	-	-	-	-	-	-	-	-
U.V.P. en EUR Ley Ing.	TVPE	15-Dic-35	-	-	-	-	-	170.000	01-Abr-20	-	-	-	-	-	-	-	-	-

BONOS CANJE REESTRUCTURACIÓN DE DEUDA 2010 ()**

I. Bonos Par																		
PAR Ley Arg. (CER)	PAP0	31-Dic-38	Sem.	Sem.	30-Sep-20	R	100.00	437.705EX	27-Mar-20	Fija=1.77	0.96	5.68	1,402.24	31.21	-	13.06%	9.64	12.88
PAR USD Ley Arg. - ARS (#)	PAA0	31-Dic-38	Sem.	Sem.	31-Dic-20	R	100.00	2189.571EX	27-Mar-20	Fija=3.75	0.15	16.25	100.15	23.19	-	22.90%	6.04	12.12
PAR USD Ley Arg. - USD (#)	PAA0D	31-Dic-38	Sem.	Sem.	31-Dic-20	R	100.00	23.125EX	20-Mar-20	Fija=3.75	0.15	16.32	100.15	23.09	-	22.98%	6.02	11.95
PAR USD Ley N.Y. - ARS	PAY0	31-Dic-38	Sem.	Sem.	30-Sep-20	R	100.00	2279.571EX	27-Mar-20	Fija=3.75	0.15	15.60	100.15	24.14	-	22.21%	6.16	11.95
PAR USD Ley N.Y. - USD	PAY0D	31-Dic-38	Sem.	Sem.	30-Sep-20	R	100.00	28.000	03-Abr-20	Fija=3.75	0.15	13.46	100.15	27.96	-	19.71%	6.71	11.95

II. Bonos Discount

DISC Ley Arg. (CER)	DIP0	31-Dic-33	Sem.	Sem.	30-Jun-20	R	100.00	900.000	01-Abr-20	Fija=5.83	29.97	11.92	1,809.50	49.74	-	18.96%	4.94	7.59
DISC USD Ley Arg. - ARS (#)	DIA0	31-Dic-33	Sem.	Sem.	31-Dic-20	R	100.00	3026.000	08-Abr-20	Fija=8.28	3.35	40.39	143.56	22.36	62.92	52.22%	2.39	7.28
DISC USD Ley Arg. - USD (#)	DIA0D	31-Dic-33	Sem.	Sem.	31-Dic-20	R	100.00	32.000	08-Abr-20	Fija=8.28	3.35	40.52	143.56	22.29	-	52.37%	2.38	7.28
DISC USD Ley N.Y. - ARS	DIY0	31-Dic-33	Sem.	Sem.	30-Jun-20	R	100.00	5150.000	08-Abr-20	Fija=8.28	3.35	22.64	143.56	38.05	-	31.35%	3.47	7.26
DISC USD Ley N.Y. - USD	DIY0D	31-Dic-33	Sem.	Sem.	30-Jun-20	R	100.00	88.000	23-Ene-20	Fija=8.28	3.35	13.71	143.56	61.30	-	18.26%	4.69	7.26

IV. Unidades Vinculadas al Producto (U.V.P.)

U.V.P. en USD Ley N.Y.	TVY0	15-Dic-35	-	-	-	-	-	147.000	11-Feb-20	-	-	-	-	-	-	-	-	-
------------------------	------	-----------	---	---	---	---	---	---------	-----------	---	---	---	---	---	---	---	---	---

BONOS CANCELACION DE DEUDA EN CESACION DE PAGOS - LEY 27249 (31/3/16)

Emitidos en dólares bajo ley NY (c)

Rep. Arg. 2021 - ARS	AA21	22-Abr-21	Al Vto.	Sem.	22-Abr-20	R	100.00	4190.000	08-Ene-20	Fija=6.875	3.28	16.71	103.28	43.03	-	159.82%	0.51	0.98
Rep. Arg. 2021 - USD	AA21D	22-Abr-21	Al Vto.	Sem.	22-Abr-20	R	100.00	52.000	10-Dic-19	Fija=6.875	3.28	14.11	103.28	50.35	-	119.39%	0.59	0.98
Rep. Arg. 2026 - ARS	AA26	22-Abr-26	Al Vto.	Sem.	22-Abr-20	R	100.00	4075.000	03-Mar-20	Fija=7.5	3.58	18.92	103.58	41.72	-	31.66%	3.31	5.04
Rep. Arg. 2026 - USD	AA26D	22-Abr-26	Al Vto.	Sem.	22-Abr-20	R	100.00	49.800	19-Feb-20	Fija=7.5	3.58	16.23	103.58	48.08	-	27.00%	3.55	5.04
Rep. Arg. 2046 - ARS	AA46	22-Abr-46	Al Vto.	Sem.	22-Abr-20	R	100.00	3150.000	13-Dic-19	Fija=7.625	3.64	25.62	103.64	32.23	-	27.36%	3.51	17.34
Rep. Arg. 2046 - USD	AA46D	22-Abr-46	Al Vto.	Sem.	22-Abr-20	R	100.00	45.000	02-Mar-20	Fija=7.625	3.64	18.44	103.64	43.42	-	19.55%	5.09	17.34

Tipo de cambio Peso-Dólar(*)
\$94.2860

Notas Aclaratorias:

(*) Los indicadores de bonos denominados en USD se calculan en esa misma moneda, convirtiendo su precio en ARS a USD por el promedio ponderado de los cocientes de los precios de cierre en pesos y dólares, de los bonos que registraron negociación en el día, en ambas monedas, en plazo estándar (Fuente: IAMC con datos de BYMA).

(**) En el caso de títulos ajustables por CER el cálculo de indicadores considera el coeficiente aplicable de acuerdo a las condiciones de emisión.

(a) Los precios corresponden al precio de cierre en PPT (Prioridad Precio-Tiempo) e incluyen los intereses corridos (precio sucio) (b) El cálculo de volatilidad se realiza siempre que la especie cotice más de 75% de las últimas 40 ruedas de PPT.

(c) Bonos con denominación mínima de u\$s 150.000 y múltiplos enteros de u\$s 1.000.

(#) Los pagos de los bonos denominados en dólares bajo Ley Argentina fueron diferidos hasta el 31-12-2020 según lo establecido por el Decreto 346/2020.

ANÁLISIS DE TÍTULOS PÚBLICOS NACIONALES (*)

08-Abr-20

bono	Código (S.I.B)	vencimiento	amortización	Cupón de Renta	Próximo Vencimiento	VR (en %)	Cotización c/100 v.n. en Pesos (a)	Fecha última cotización	cupón corriente			Valor Técnico c/100 v.n.	Paridad (en %)	Volatilidad 40 r. (b) (en %)	TIR Anual	dm	PPV (en años)	
									Renta Anual (en %)	Intereses Corridos c/100 v.n.	Yield Anual (en %)							
BONTE, BOGAR Y BONOS DE CONSOLIDACIÓN																		
I. Títulos emitidos en Pesos a tasa fija																		
BONTE Nov. - 2020	TN20	21-Nov-20	Al Vto.	Sem.	21-May-20	R	100.00	112.500	5-Mar-20	Fija=26	10.33	25.45	110.33	101.97	-	22.84%	0.49	0.55
BONTE Oct - 2021	TO21	4-Oct-21	Al Vto.	Sem.	5-Oct-20	R	100.00	48.300	8-Abr-20	Fija=18.2	0.56	38.12	100.56	48.03	50.31	106.81%	0.84	1.37
BONTE Oct - 2023	TO23	17-Oct-23	Al Vto.	Sem.	17-Abr-20	R	100.00	50.250	8-Abr-20	Fija=16	7.87	37.75	107.87	46.59	63.18	61.79%	1.55	2.83
BONTE Oct - 2026	TO26	18-Oct-26	Al Vto.	Sem.	17-Abr-20	R	100.00	43.500	8-Abr-20	Fija=15.5	7.62	43.20	107.62	40.42	-	54.41%	1.86	4.82
II. Títulos emitidos en Pesos a Tasa Variable																		
BONTE 2020	TJ20	22-Jun-20	Al Vto.	Trim.	22-Jun-20	A+R	100.00	59.000	8-Abr-20	Var.=38.105	2.30	67.20	102.30	57.68	68.70	***	0.03	-
BONTE BADLAR +1%	TB21	5-Ago-21	Al Vto.	Trim.	5-May-20	R	100.00	66.500	8-Abr-20	Fija=31.657	5.98	52.31	105.98	62.75	-	101.61%	0.80	1.12
Bocon Cons. 8° - BADLAR	PR15	4-Oct-22	14 - Trim.	Trim.	6-Jul-20	A+R	76.00	94.000	8-Abr-20	Var.=30.04	0.88	43.02	134.24	70.03	59.34	78.19%	0.85	1.32
III. Títulos en Pesos v ajustables por el CER (**)																		
BONCER 2020	TC20	28-Abr-20	Al Vto.	Sem.	28-Abr-20	A+R	100.00	221.000	8-Abr-20	Fija=2.25	3.23	3.22	314.56	70.26	64.72	***	0.00	-
BOGAR 2020	NO20	4-Oct-20	156 Mens.	Mens.	4-May-20	A+R	6.04	97.436EX	2-Abr-20	Fija=2	0.07	2.59	125.96	77.36	-	183.43%	0.22	0.27
BONCER 2021	TC21	22-Jul-21	Al Vto.	Sem.	22-Jul-20	R	100.00	184.500	8-Abr-20	Fija=2.5	1.89	4.54	333.25	55.36	49.62	66.29%	0.93	1.25
BONTE 2021 CER +1%	TX21	5-Ago-21	Al Vto.	Sem.	5-Ago-20	R	100.00	59.950	8-Abr-20	Fija=1	0.20	1.77	106.16	56.47	53.21	58.28%	1.01	1.30
BONTE 2022 CER +1.2%	TX22	18-Mar-22	Al Vto.	Sem.	18-Sep-20	R	100.00	57.900	8-Abr-20	Fija=1.2	0.09	2.11	101.67	56.95	-	36.92%	1.60	1.91
BONCER 2023	TC23	6-Mar-23	Al Vto.	Sem.	6-Sep-20	R	100.00	157.000	8-Abr-20	Fija=4	0.99	5.99	234.49	66.95	43.10	21.07%	2.45	2.76
Bocon Cons. 6° 2%	PR13	15-Mar-24	120 Mens.	Mens.	15-Abr-20	A+R	40.24	459.000	8-Abr-20	Fija=2	1.10	2.99	684.72	67.03	41.66	28.73%	1.58	1.96
BONCER 2025 4%	TC25P	27-Abr-25	Al vto.	Sem.	27-Abr-20	R	100.00	118.000	7-Abr-20	Fija=4	4.18	7.91	229.18	51.49	-	21.37%	3.82	4.59
IV. Títulos en Pesos Cláusula Gatillo																		
BONO DUAL 2021 (****)	TD21	5-Ago-21	Al Vto.	Sem.	5-Ago-20	R	100.00	81.000	6-Abr-20	Fija=34	6.52	45.65	106.52	76.04	-	75.61%	0.77	1.14
V. Títulos emitidos en Dólares y pagaderos en pesos (Dollar-Linked)																		
BONTE 2021 4% (#)	TV21	5-Ago-21	Al Vto.	Trim.	31-Dic-20	R	100.00	6500.000	8-Abr-20	Fija=4	0.77	5.87	100.77	68.41	-	39.86%	1.07	1.29
BONAR, BONAC Y BONAD																		
I. Títulos emitidos en Dólares (Ley Argentina)																		
BONAR 2020 - ARS (#)	AO20	31-Dic-20	Al Vto.	Sem.	31-Dic-20	A+R	100.00	2310.000	8-Abr-20	Fija=8	4.13	39.28	104.13	23.53	71.66	***	0.16	-
BONAR 2020 - USD (#)	AO20D	8-Oct-20	Al Vto.	Sem.	31-Dic-20	A+R	100.00	24.300	8-Abr-20	Fija=8	4.13	39.67	104.13	23.34	72.31	***	0.16	-
BONAR 2024 - ARS (#)	AY24	7-May-24	6 Anual	Sem.	31-Dic-20	A+R	83.34	2140.000	8-Abr-20	Fija=8.75	3.18	37.36	86.52	26.23	58.83	173.45%	0.60	2.08
BONAR 2024 - USD (#)	AY24D	7-May-24	6 Anual	Sem.	31-Dic-20	A+R	83.34	22.700	8-Abr-20	Fija=8.75	3.18	37.36	86.52	26.24	65.13	173.41%	0.60	2.08
BONAR 2025 - ARS (#)	AA25	18-Abr-25	3 Anual	Sem.	31-Dic-20	R	100.00	2150.000	8-Abr-20	Fija=5.75	2.81	28.76	102.81	22.18	71.93	70.60%	2.00	3.64
BONAR 2025 - USD (#)	AA25D	18-Abr-25	3 Anual	Sem.	31-Dic-20	R	100.00	22.700	8-Abr-20	Fija=5.75	2.81	28.91	102.81	22.08	76.34	70.88%	2.00	3.64
BONAR 2037 - ARS (#)	AA37	18-Abr-37	3 Anual	Sem.	31-Dic-20	R	100.00	2135.000	8-Abr-20	Fija=7.625	3.73	40.31	103.73	21.83	75.47	42.73%	2.42	11.59
BONAR 2037 - USD (#)	AA37D	18-Abr-37	3 Anual	Sem.	31-Dic-20	R	100.00	22.700	8-Abr-20	Fija=7.625	3.73	40.19	103.73	21.88	74.36	42.61%	2.43	11.59
II. Títulos emitidos en Dólares (Ley Extranjera)																		
Rep. Arg. 2022 - ARS (d)	A2E2	26-Ene-22	Al Vto.	Sem.	27-Jul-20	R	100.00	2920.000	8-Abr-20	Fija=5.625	1.20	18.90	101.20	30.80	62.92	115.35%	1.02	1.71
Rep. Arg. 2022 - USD	A2E2D	26-Ene-22	Al Vto.	Sem.	27-Jul-20	R	100.00	31.600	8-Abr-20	Fija=5.625	1.20	18.51	101.20	31.22	86.30	112.67%	1.03	1.71
Rep. Arg. 2023 - ARS (d)	A2E3	11-Ene-23	Al Vto.	Sem.	13-Jul-20	R	100.00	2884.000	7-Abr-20	Fija=4.625	1.17	15.72	101.17	30.23	-	69.19%	1.77	2.59
Rep. Arg. 2023 - USD	A2E3D	11-Ene-23	Al Vto.	Sem.	13-Jul-20	R	100.00	33.000	8-Abr-20	Fija=4.625	1.17	14.53	101.17	32.62	-	63.89%	1.82	2.59
Rep. Arg. 2027 - ARS (d)	A2E7	26-Ene-27	Al Vto.	Sem.	27-Jul-20	R	100.00	2800.000	8-Abr-20	Fija=6.875	1.47	24.36	101.47	29.27	70.35	38.47%	3.33	5.73
Rep. Arg. 2027 - USD	A2E7D	26-Ene-27	Al Vto.	Sem.	27-Jul-20	R	100.00	29.700	8-Abr-20	Fija=6.875	1.47	24.35	101.47	29.27	70.51	38.46%	3.33	5.73
Rep. Arg. 2028 - ARS (d)	A2E8	11-Ene-28	Al Vto.	Sem.	13-Jul-20	R	100.00	2749.000	8-Abr-20	Fija=5.875	1.49	21.23	101.49	28.73	-	33.33%	3.85	6.55
Rep. Arg. 2028 - USD	A2E8D	11-Ene-28	Al Vto.	Sem.	13-Jul-20	R	100.00	31.000	3-Abr-20	Fija=5.875	1.49	19.91	101.49	30.55	-	31.54%	3.98	6.55
Rep. Arg. 2048 - ARS (d)	AE48	11-Ene-48	Al Vto.	Sem.	13-Jul-20	R	100.00	2700.000	8-Abr-20	Fija=6.875	1.74	25.56	101.74	28.15	-	27.24%	3.71	18.71
Rep. Arg. 2048 - USD	AE48D	11-Ene-48	Al Vto.	Sem.	13-Jul-20	R	100.00	41.800	3-Abr-20	Fija=6.875	1.74	17.16	101.74	41.09	-	18.16%	5.72	18.71
Rep. Arg. 2117 - ARS	AC17	28-Jun-17	Al Vto.	Sem.	29-Jun-20	R	100.00	2690.000	8-Abr-20	Fija=7.125	2.06	26.92	102.06	27.95	57.72	28.69%	3.43	54.84
Rep. Arg. 2117 - USD	AC17D	28-Jun-17	Al Vto.	Sem.	29-Jun-20	R	100.00	28.650	8-Abr-20	Fija=7.125	2.06	26.79	102.06	28.07	62.45	28.55%	3.45	54.84
III. Títulos en Moneda Dual																		
Bono Dual 2020 - ARS (#)	AF20	13-Feb-20	Al Vto.	Al Vto.	31-Dic-20	A	100.00	2795.000	8-Abr-20	-	0.00	0.00	6515.95	42.89	130.92	226.64%	0.34	0.72
Bono Dual 2020 - USD (#)	AF20D	13-Feb-20	Al Vto.	Al Vto.	31-Dic-20	A	100.00	29.500	8-Abr-20	4.5	0.00	15.25	100.00	29.50	136.39	451.36%	0.22	0.72
IV. Títulos emitidos en Pesos (c)																		
BONAR 2022 - BADLAR+200	AA22	3-Abr-22	Al Vto.	Trim.	3-Jul-20	R	100.00	62.500	8-Abr-20	Var.=27.679	0.83	44.89	100.83	61.98	40.79	78.24%	1.22	1.66

 Tipo de cambio Peso-Dólar(*)
 \$94.2860

Notas Aclaratorias:

(*) Los indicadores de bonos denominados en USD se calculan en esa misma moneda, convirtiendo su precio en ARS a USD por el promedio ponderado de los cocientes de los precios de cierre en pesos y dólares, de los bonos que registraron negociación en el día, en ambas monedas, en plazo estándar (Fuente: IAMC con datos de BYMA). (**) En el caso de títulos ajustables por CER el cálculo de indicadores considera el coeficiente aplicable de acuerdo a las condiciones de emisión.

(***) Monto a pagar al vencimiento: Mayor entre el valor capitalizado a tasa fija mensual y capital ajustado por CER. No se realiza proyección de CER. Se considera el último conocido. El valor de los indicadores de cada día se determina en base a esta comparación. (****) No se realiza proyección de CER. Tasa de cupón (semestral): 34% anual, o variación del CER -0.5%, el mayor. (#) Los pagos de los bonos denominados en dólares bajo Ley Argentina fueron diferidos hasta el 31-12-2020 según lo establecido por el Decreto 346/2020.

ANÁLISIS DE TÍTULOS PÚBLICOS PROVINCIALES Y OTROS TÍTULOS DE DEUDA (*)

08-Abr-20

Bono	Código (S.I.B.)	Vencimiento	Amortización	Cupón de Renta	Próximo Vencimiento	VR (en %)	Cotización c/100 v.n. en Pesos	Fecha última cotización	Cupón Corriente			Valor Técnico c/ 100 v.n.	Paridad (en %)	Volatilidad 40 r. (b) (en %)	TIR Anual	DM	PPV (en años)	
									Renta Anual (en %)	Intereses Corridos c/100 v.n.	Yield Anual (en %)							
BONOS DOMESTICOS (LEY ARGENTINA)																		
I. Títulos emitidos en pesos (c)																		
Mendoza Jun. 2021	PMJ21	9-Jun-21	Al Vto.	Trim.	9-Jun-20	R	100.00	80.000	19-Mar-20	Var.=31.425	3.10	40.86	103.10	77.60	-	72.64%	0.81	1.02
CABA 2022 - BADLAR+500	BDC22	23-Ene-22	Al Vto.	Trim.	23-Abr-20	R	100.00	88.000	8-Abr-20	Var.=36.988	8.31	46.41	108.31	81.25	19.54	56.97%	1.11	1.44
Bs. As. 2022 - BADLAR+383 (j)	PBY22	31-May-22	Al Vto.	Trim.	31-May-20	R	100.00	61.500	8-Abr-20	Var.=31.758	3.92	55.15	103.92	59.18	35.19	87.80%	1.15	1.73
CABA Mar. 2024	BDC24	29-Mar-24	Al Vto.	Trim.	29-Jun-20	R	100.00	69.800	7-Abr-20	Var.=29.033	1.19	42.32	101.19	68.98	-	54.57%	1.89	2.96
Bs. As. 2025 - BADLAR+375	PBA25	12-Abr-25	Al vto.	Trim.	12-Jul-20	R	100.00	49.500	8-Abr-20	Var.=29.154	0.16	59.09	100.16	49.42	52.66	78.40%	1.62	3.59
CABA Feb. 2028	BDC28	22-Feb-28	Al Vto.	Trim.	22-May-20	R	100.00	68.000	8-Abr-20	Var.=32.05	4.39	50.39	104.39	65.14	-	55.19%	1.99	5.15
II. Títulos emitidos en dólares																		
Córdoba Oct. 2026	CO26	27-Oct-26	32 - Trim.	Trim.	27-Abr-20	A+R	84.38	3690.000	8-Abr-20	Fija=7.125	1.29	15.88	85.66	45.69	74.69	52.39%	1.53	3.07
Córdoba Oct. 2026 - USD	CO26D	27-Oct-26	32 - Trim.	Trim.	27-Abr-20	A+R	84.38	39.000	8-Abr-20	Fija=7.125	1.29	15.94	85.66	45.53	67.01	52.70%	1.52	3.07
III. Títulos denominados en dólares y pagaderos en pesos (Dollar-Linked)																		
Chubut Mar. 2021 (i)	PUM21	30-Mar-21	Trim.	Trim.	30-Jun-20	A+R	25.00	1650.000	8-Abr-20	Fija=4.5	0.04	6.44	25.04	69.88	90.20	99.61%	0.42	0.58
Formosa Feb. 2022 (i)	FORM3	27-Feb-22	40 - trim.	Trim.	27-May-20	A+R	20.00	1020.000	6-Abr-20	Fija=5	0.13	0.00	20.13	53.74	-	118.58%	0.57	0.98
BONOS EXTERNOS (LEY EXTRANJERA)																		
I. Dólares																		
Bs. As. Feb. 2023	PBF23	15-Feb-23	3 Anual	Sem.	15-Ago-20	R	100.00	3200.000	4-Mar-20	Fija=6.5	1.07	19.77	101.07	33.58	-	121.54%	0.79	1.77
Bs. As. Feb. 2023 - USD	PF23D	15-Feb-23	3 Anual	Sem.	15-Ago-20	R	100.00	22.500	25-Mar-20	Fija=6.5	1.07	30.32	101.07	22.26	-	212.49%	0.54	1.77
Bs. As. Mar. 2024 (f)	PBM24	16-Mar-24	3 - Anual	Sem.	16-Sep-20	R	100.00	2464.068EX	24-Oct-19	Fija=9.125	0.74	35.93	100.74	25.94	-	97.06%	1.34	2.67
Bs. As. Abr. 2028 (e,g)	BP28	18-Abr-28	Anual	Sem.	18-Abr-20	R	100.00	3588.535EX	3-Abr-20	Fija=9.625	4.71	28.86	104.71	36.35	-	35.33%	3.38	5.73
Bs. As. PAR May. 2020 (g)	BPMD	1-May-20	6 - Sem.	Sem.	1-May-20	A+R	16.67	1300.000	7-Abr-20	Fija=4	0.30	4.94	16.97	81.24	-	***	0.00	-
Bs. As. PAR May. 2035 (g)	BPLD	15-May-35	30 - Sem.	Sem.	15-May-20	R	100.00	2500.000	8-Abr-20	Fija=4	1.66	16.09	101.66	26.08	48.82	43.10%	2.21	7.17
II. Euros																		
Bs. As. PAR May. 2035 (g)	BPLE	15-May-35	30 - Sem.	Sem.	15-May-20	R	100.00	2950.000	19-Feb-20	Fija=4	1.66	10.01	101.66	40.95	-	24.29%	3.42	7.17

Notas Aclaratorias:

(*) Los indicadores de los títulos emitidos en dólares se calculan en esa misma divisa convirtiendo su cotización en \$ por el dólar bancos vendedor (Fuente: Thomson Reuters) (**) En el caso de ajustables por CER y por CVS, el cálculo de indicadores considera el coeficiente aplicable de acuerdo a las condiciones de emisión.

(c) Los precios corresponden al precio de cierre en PPT(Prioridad Precio-Tiempo) e incluyen los intereses corridos (precio sucio) (b) El cálculo de volatilidades se realiza siempre que la especie cotice más de 75% de las últimas 40 ruedas en PPT.

(e) La tasa utilizada para estimar los flujos futuros surge del promedio de tasas correspondiente al período actual.(e) El título tiene una denominación mínima de u\$s100.000 y múltiplos enteros de u\$s1.000.

(f) El título tiene una denominación mínima de u\$s150.000 y múltiplos enteros de u\$s1.000. (g) Fecha de registro o "record date": estarán legitimados para el cobro aquellos tenedores registrados con una antelación de 15 días corridos respecto a cada fecha de pago.

(h) El título tiene una denominación mínima de u\$s10.000 y múltiplos enteros de u\$s1.000.(i) Los servicios de renta y amortización se pagan en pesos al tipo de cambio de referencia del bono, según prospecto de emisión (j) El título tiene una denominación mínima de u\$s1.000 y múltiplos enteros de u\$s1.000.

ANÁLISIS DE OBLIGACIONES NEGOCIABLES (*)

08-Abr-20

Emisor	Código (S.I.B.)	Vencimiento	Amortización	Cupón de Renta	Próximo Vencimiento.	VR (en %)	Cotización c/100 v.r. en Pesos (a)	Fecha última cotización	Cupón Corriente			Valor Técnico c/100 v.n.	Paridad (en %)	TIR anual	DM	PPV (en años)	
									Renta Anual (en %)	Intereses Corridos c/100 v.n.	Yield Anual (en %)						
Obligaciones Negociables denominadas y pagaderas en dólares Ley Extranjera																	
1. Actividades Inmobiliarias																	
IRSA Clase II 2020 (b,g)	OIRY7	20-Jul-20	Al vto.	Sem.	20-Jul-20	A+R	100.00	369.592EX	16-Ene-20	Fija=11.5	2.68	929.99	102.68	3.82	***	0.00	-
3. Energía Eléctrica																	
EDENOR Clase IX 2022 (b)	ODNY9	25-Oct-22	Al vto.	Sem.	25-Abr-20	R	100.00	5605.000	7-Abr-20	Fija=9.75	4.58	17.77	104.58	56.85	43.43%	1.68	2.25
4. Petróleo y Gas																	
PAE Clase I 2021 (b)	OPNY1	7-May-21	3 - Anual	Sem.	7-May-20	A+R	66.67	5200.000	30-Mar-20	Fija=7.875	2.29	9.93	68.96	79.98	72.22%	0.31	0.55
YPF Clase XXVIII 2024	YPCUO	4-Abr-24	3 Anual	Sem.	4-Oct-20	R	100.00	4800.000	8-Abr-20	Var.=8.75	0.24	17.27	100.24	50.79	41.48%	2.06	2.82
YPF Clase XXXIX 2025	YCA6O	28-Jul-25	Al Vto.	Sem.	28-Jul-20	R	100.00	4700.000	8-Abr-20	Fija=8.5	1.79	17.69	101.79	48.97	29.70%	3.26	4.43
Obligaciones Negociables denominadas en dólares y pagaderas en pesos Ley Argentina																	
2. Petróleo y Gas																	
YPF Clase XXII 2020	YPCNO	29-Jul-20	7 - Anual	Trim.	29-Abr-20	R	14.29	555.822EX	27-Ene-20	Fija=3.5	0.10	8.63	14.39	40.97	***	0.04	-
													Tipo de Cambio Peso-Dólar(*)				
													\$94.2860				

Notas Aclaratorias:

(*) Los indicadores de bonos denominados en USD se calculan en esa misma moneda, convirtiendo su precio en ARS a USD por el promedio ponderado de los cocientes de los precios de cierre en pesos y dólares, de los bonos que registraron negociación en el día, en ambas monedas, en plazo estándar (Fuente: IAMC con datos de BYMA).

(a) Los precios corresponden al precio de cierre en PPT(Prioridad Precio-Tiempo) e incluyen los intereses corridos (precio sucio)

(b) El título tiene una denominación mínima de u\$s 2.000 y múltiplos enteros de u\$s1.000

(c) El título tiene una denominación mínima de u\$s 150.000 y múltiplos enteros de u\$s1.000 - (d) El título tiene una denominación mínima de u\$s 35.000 y múltiplos enteros de u\$s 2.000

(f) El título tiene una denominación mínima de u\$s 500.000 y múltiplos enteros de u\$s 500.000.

(g) Fecha de registro o 'record date': estarán legitimados para el cobro aquellos tenedores registrados con una antelación de 15 días corridos respecto de cada fecha de pago. (h) Denominación mínima de u\$s 10.000 y múltiplos enteros de u\$s 1.000.

Indice de Bonos (Medido en Pesos)

08-Abr-20

Índice de Bonos IAMC (Base 1/1/95=100)

	Valor al 08-Abr-20	Variación Diaria al 07-Abr-20	Variación Semanal al 03-Abr-20	Variación Mensual al 30-Mar-20	Variación anual al 30-Dic-19	Ponderación*
Subíndice de Bonos Cortos emitidos en pesos	15,260.405	-0.54%	-0.73%	-0.55%	14.90%	34.41%
Subíndice de Bonos Cortos emitidos en dólares	6,213.110	4.49%	-9.40%	1.95%	-28.87%	35.25%
Subíndice de Bonos Largos emitidos en pesos	20,953.977	-0.65%	0.66%	-1.51%	5.29%	4.84%
Subíndice de Bonos Largos emitidos en dólares	18,530.485	0.22%	0.22%	13.25%	-25.59%	25.50%
Indice de Bonos General	17,751.163	1.42%	-3.44%	3.89%	-18.52%	100.00%

(*)Composición Índices: Subíndice de Bonos Cortos emitidos en pesos (TC21, TO21, TO23, TO26, TC20, AA22, TJ20, TC23, S3109, S30A0, S31L0, S28F0, S29Y0, S15N9, TX21, TB21), Subíndice de Bonos Cortos emitidos en dólares (DICA, AY24, AO20, AF20), Subíndice de Bonos Largos emitidos en pesos (DICP), Subíndice de Bonos Largos emitidos en dólares (DICY, PARY, AA46, AC17).

Indice de Bonos (Medido en Dólares)

08-Abr-20

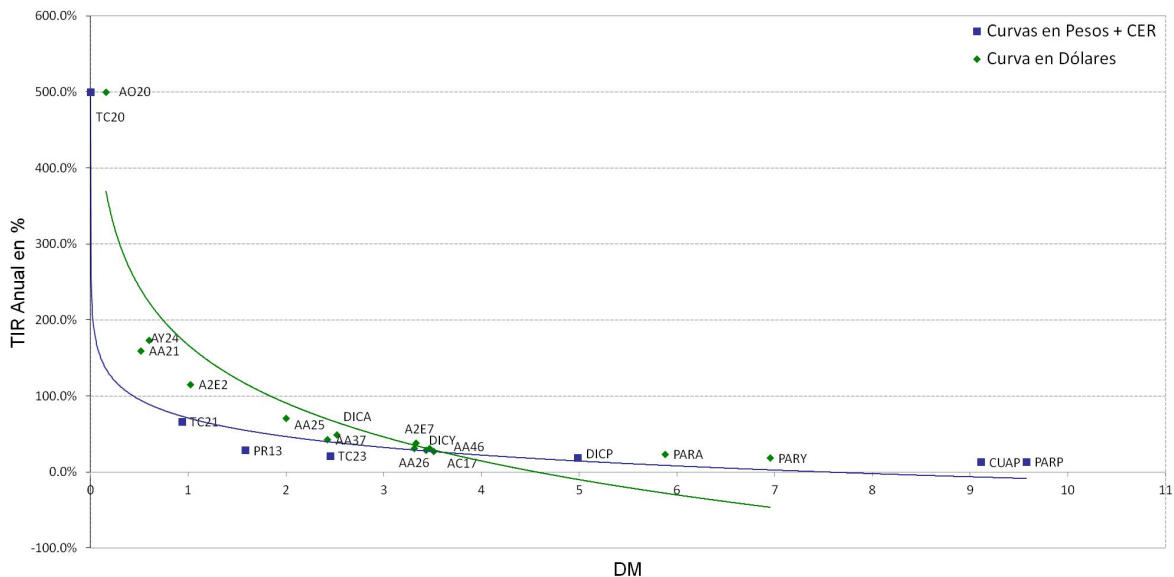
Índice de Bonos IAMC (Base 1/1/95=100)

	Valor al 08-Abr-20	Variación Diaria al 07-Abr-20	Variación Semanal al 03-Abr-20	Variación Mensual al 30-Mar-20	Variación Anual al 30-Dic-19	Ponderación*
Subíndice de Bonos Cortos emitidos en pesos	700.087	-0.67%	-1.11%	-1.60%	5.65%	34.41%
Subíndice de Bonos Cortos emitidos en dólares	102.534	4.35%	-9.75%	0.87%	-34.59%	35.25%
Subíndice de Bonos Largos emitidos en pesos	690.092	-0.79%	0.27%	-2.55%	-3.18%	4.84%
Subíndice de Bonos Largos emitidos en dólares	284.848	0.08%	-0.17%	12.05%	-31.58%	25.50%
Indice de Bonos General	272.668	1.28%	-3.81%	2.79%	-25.08%	100.00%

(*)Composición Índices: Subíndice de Bonos Cortos emitidos en pesos (TC21, TO21, TO23, TO26, TC20, AA22, TJ20, TC23, S3109, S30A0, S31L0, S28F0, S29Y0, S15N9, TX21, TB21), Subíndice de Bonos Cortos emitidos en dólares (DICA, AY24, AO20, AF20), Subíndice de Bonos Largos emitidos en pesos (DICP), Subíndice de Bonos Largos emitidos en dólares (DICY, PARY, AA46, AC17).

Curvas de Rendimientos

Curva en Pesos + CER y en Dólares



Serie	Negociación							Teóricos(c/vol hist.)			Implícitos	
	Precio cierre de la prima	Variación	Mínimo	Máximo	Lotes	Volumen (\$)	Últ. precio prima/cot. subyac.	Prima teórica	Delta	Efecto Palanca	Volat. Implícit	Delta

Opciones de Compra

Vencimiento Abril - 17/04/2020 - 9 días - Tasa Promedio de Caucción a 30 días 16.76%
ALUA Cotización Subyacente: 23.400 Volatilidad Histórica del subyacente 40 ruedas: 105.45%

ALUC13.9AB	9.100	3.67%	8.110	9.500	167	155,629	38.89%	9.559	0.999	2.45%	0.00%	1.000
ALUC20.9AB	2.340	23.16%	2.340	2.340	4	936	10.00%	3.110	0.784	5.90%	0.00%	1.000
ALUC24.9AB	0.300	57.89%	0.300	0.300	22	660	1.28%	0.998	0.396	9.28%	53.63%	0.261
ALUC27.0AB	0.150	-85.00%	0.150	0.150	25	375	0.64%	0.473	0.227	11.21%	71.53%	0.121
ALUC33.0AB	0.010	0.00%	0.010	0.010	21	21	0.04%	0.035	0.025	16.83%	88.90%	0.010

CEPU Cotización Subyacente: 22.800 Volatilidad Histórica del subyacente 40 ruedas: 93.01%

CEPC26.0AB	0.399	14.00%	0.390	0.400	30	1,199	1.75%	0.382	0.214	12.79%	94.59%	0.219
------------	-------	--------	-------	-------	----	-------	-------	-------	-------	--------	--------	-------

COMA Cotización Subyacente: 1.510 Volatilidad Histórica del subyacente 40 ruedas: 86.97%

COMC1.25AB	0.279	16.25%	0.201	0.280	2,608	66,094	18.48%	0.272	0.930	5.16%	105.10%	0.893
COMC1.35AB	0.174	24.29%	0.120	0.175	4,440	68,443	11.52%	0.187	0.820	6.61%	62.64%	0.889
COMC1.45AB	0.083	38.33%	0.062	0.083	3,400	24,871	5.50%	0.118	0.653	8.34%	45.05%	0.747
COMC1.55AB	0.031	-	0.020	0.035	3,294	8,813	2.05%	0.068	0.464	10.30%	47.61%	0.400
COMC1.65AB	0.021	75.00%	0.004	0.025	13,759	18,377	1.39%	0.036	0.293	12.40%	68.18%	0.233
COMC1.85AB	0.007	16.67%	0.003	0.010	3,902	2,474	0.46%	0.008	0.084	16.78%	85.40%	0.080
COMC2.05AB	0.001	0.00%	0.001	0.001	333	33	0.07%	0.001	0.017	21.28%	84.90%	0.015
COMC2.35AB	0.003	0.00%	0.001	0.003	68	10	0.20%	0.000	0.001	-	135.49%	0.026
COMC2.65AB	0.001	0.00%	0.001	0.001	150	15	0.07%	0.000	0.000	-	143.31%	0.009
COMC3.05AB	0.001	0.00%	0.001	0.001	289	29	0.07%	0.000	0.000	-	173.54%	0.008

GGAL Cotización Subyacente: 67.600 Volatilidad Histórica del subyacente 40 ruedas: 109.69%

GFGC45.0AB	22.000	22.22%	19.200	22.000	109	222,282	32.54%	22.816	0.993	2.94%	0.00%	1.000
GFGC48.0AB	19.200	14.97%	16.700	19.200	62	111,500	28.40%	19.884	0.982	3.34%	0.00%	1.000
GFGC51.0AB	16.000	30.08%	13.200	16.000	129	185,098	23.67%	17.023	0.959	3.81%	0.00%	1.000
GFGC54.0AB	13.788	44.32%	9.800	13.900	1,745	1,949,661	4.36%	14.281	0.920	4.36%	0.00%	1.000
GFGC57.0AB	10.662	52.27%	7.300	11.000	1,706	1,523,132	15.77%	11.719	0.863	4.98%	0.00%	1.000
GFGC60.0AB	7.922	56.10%	4.700	8.179	12,772	7,747,219	11.72%	9.392	0.788	5.67%	44.48%	0.963
GFGC63.0AB	5.176	60.15%	2.750	5.400	7,261	2,787,311	7.66%	7.344	0.698	6.42%	43.34%	0.870
GFGC66.0AB	3.210	59.78%	1.500	3.300	16,271	3,735,298	4.75%	5.604	0.598	7.22%	50.99%	0.652
GFGC69.0AB	1.926	75.25%	0.850	2.000	7,479	988,679	2.85%	4.175	0.497	8.05%	56.82%	0.446
GFGC72.0AB	0.981	43.00%	0.380	1.050	19,378	1,179,005	1.45%	3.037	0.400	8.91%	57.33%	0.273
GFGC75.0AB	0.565	48.68%	0.200	0.590	8,128	324,794	0.84%	2.161	0.313	9.78%	62.13%	0.167
GFGC81.0AB	0.275	37.50%	0.110	0.300	3,490	70,522	0.41%	1.028	0.176	11.56%	75.83%	0.079
GFGC84.0AB	0.185	54.17%	0.120	0.190	332	4,634	0.27%	0.689	0.127	12.45%	80.41%	0.053
GFGC87.0AB	0.050	-33.33%	0.050	0.050	19	95	0.07%	0.453	0.089	13.34%	73.12%	0.018
GFGC90.0AB	0.086	43.33%	0.040	0.090	357	2,376	0.13%	0.294	0.062	14.23%	88.16%	0.025
GFGC93.0AB	0.020	-81.13%	0.020	0.020	10	20	0.03%	0.188	0.042	15.12%	79.75%	0.008
GFGC96.0AB	0.035	0.00%	0.035	0.050	91	394	0.05%	0.118	0.028	16.01%	92.60%	0.011
GFGC99.0AB	0.048	-4.00%	0.030	0.055	20	81	0.07%	0.074	0.018	16.89%	103.60%	0.013
GFGC102.0AB	0.025	-19.35%	0.020	0.030	816	2,254	0.04%	0.045	0.012	17.76%	102.23%	0.007
GFGC105.0AB	0.010	-71.43%	0.010	0.020	290	542	0.01%	0.028	0.008	18.63%	98.69%	0.003
GFGC108.0AB	0.015	650.00%	0.015	0.025	486	1,066	0.02%	0.017	0.005	19.49%	108.53%	0.004
GFGC111.0AB	0.024	-31.43%	0.020	0.035	105	267	0.04%	0.010	0.003	20.34%	119.83%	0.006
GFGC114.0AB	0.020	-50.00%	0.010	0.020	178	299	0.03%	0.006	0.002	21.17%	123.06%	0.005
GFGC117.0AB	0.015	-61.54%	0.015	0.030	869	2,335	0.02%	0.004	0.001	22.00%	124.75%	0.004
GFGC120.0AB	0.022	-45.00%	0.020	0.035	609	1,355	0.03%	0.002	0.001	22.82%	134.90%	0.005
GFGC123.0AB	0.017	-22.73%	0.013	0.020	1,360	2,290	0.03%	0.001	0.000	23.63%	136.39%	0.004
GFGC126.0AB	0.017	-15.00%	0.017	0.020	14	26	0.03%	0.001	0.000	24.42%	141.21%	0.004
GFGC129.0AB	0.030	50.00%	0.020	0.030	70	156	0.04%	0.000	0.000	-	154.52%	0.006
GFGC132.0AB	0.010	-33.33%	0.010	0.010	195	195	0.01%	0.000	0.000	-	143.23%	0.002
GFGC135.0AB	0.020	-42.86%	0.015	0.020	109	191	0.03%	0.000	0.000	-	157.32%	0.004
GFGC140.0AB	0.020	0.00%	0.015	0.020	94	166	0.03%	0.000	0.000	-	164.53%	0.004
GFGC145.0AB	0.015	-50.00%	0.015	0.020	131	242	0.02%	0.000	0.000	-	166.87%	0.003
GFGC150.0AB	0.020	0.00%	0.010	0.020	23	43	0.03%	0.000	0.000	-	178.08%	0.004
GFGC160.0AB	0.010	-23.08%	0.010	0.010	100	100	0.01%	0.000	0.000	-	179.18%	0.002

PAMP Cotización Subyacente: 41.500 Volatilidad Histórica del subyacente 40 ruedas: 88.15%

PAMC37.0AB	4.343	70.72%	2.165	4.400	412	142,295	10.47%	5.250	0.822	6.50%	0.00%	1.000
PAMC39.0AB	2.250	51.21%	1.600	2.400	491	105,111	5.42%	3.811	0.707	7.70%	0.00%	1.000
PAMC41.0AB	0.889	48.17%	0.800	0.890	287	25,073	2.14%	2.638	0.574	9.03%	18.51%	0.716
PAMC43.0AB	0.485	21.25%	0.400	0.800	286	12,465	1.17%	1.741	0.438	10.45%	38.02%	0.312
PAMC45.0AB	0.690	245.00%	0.180	0.690	624	16,988	1.66%	1.096	0.315	11.94%	70.06%	0.262
PAMC47.0AB	0.110	57.14%	0.100	0.110	30	315	0.27%	0.659	0.214	13.46%	51.43%	0.075
PAMC49.0AB	0.120	60.00%	0.078	0.120	399	3,770	0.29%	0.380	0.137	15.01%	65.77%	0.066
PAMC51.0AB	0.040	33.33%	0.040	0.040	25	100	0.10%	0.210	0.084	16.58%	64.08%	0.026

SUPV Cotización Subyacente: 30.100 Volatilidad Histórica del subyacente 40 ruedas: 105.16%

SUPC34.0AB	0.100	-81.82%	0.100	0.100	5	50	0.33%	0.748	0.266	10.72%	53.37%	0.088
------------	-------	---------	-------	-------	---	----	-------	-------	-------	--------	--------	-------

Serie	Negociación							Teóricos(c/vol hist.)			Implícitos	
	Precio cierre de la prima	Variación	Mínimo	Máximo	Lotes	Volumen (\$)	Últ. precio prima/cot. subyac.	Prima teórica	Delta	Efecto Palanca	Volat. Implícit	Delta
TXAR Cotización Subyacente: 21.800 Volatilidad Histórica del subyacente 40 ruedas: 80.38%												
TXAC18.0AB	3.500	34.62%	2.990	3.500	193	59,575	16.06%	3.942	0.946	5.23%	0.00%	1.000
TXAC20.0AB	1.600	45.45%	1.250	1.600	49	6,475	7.34%	2.255	0.781	7.55%	0.00%	1.000
TXAC22.0AB	0.300	0.33%	0.300	0.300	5	150	1.38%	1.054	0.510	10.54%	25.50%	0.459
TXAC23.0AB	0.120	33.33%	0.100	0.120	560	5,804	0.55%	0.665	0.373	12.22%	34.37%	0.189
TXAC25.0AB	0.010	66.67%	0.010	0.010	203	203	0.05%	0.226	0.163	15.73%	40.31%	0.020
TXAC27.0AB	0.010	25.00%	0.010	0.011	300	319	0.05%	0.063	0.056	19.39%	59.37%	0.014
VALO Cotización Subyacente: 9.570 Volatilidad Histórica del subyacente 40 ruedas: 70.96%												
GVAC9.00AB	0.900	12.50%	0.900	0.900	7	630	9.40%	0.787	0.739	8.99%	93.02%	0.698
YPFD Cotización Subyacente: 404.100 Volatilidad Histórica del subyacente 40 ruedas: 148.34%												
YPFC300.AB	103.900	29.88%	87.000	103.900	14	127,360	25.71%	109.143	0.920	3.41%	0.00%	1.000
YPFC400.AB	15.633	89.49%	8.000	16.900	58	68,684	3.87%	40.419	0.571	5.71%	49.56%	0.588
YPFC420.AB	7.000	70.73%	3.500	8.000	62	28,548	1.73%	31.722	0.488	6.22%	49.58%	0.345
YPFC500.AB	2.000	-60.00%	2.000	2.000	1	200	0.49%	10.720	0.220	8.29%	89.89%	0.081
YPFC660.AB	0.320	-36.00%	0.220	0.320	76	1,682	0.08%	0.832	0.025	12.25%	130.26%	0.012
YPFC700.AB	0.200	-60.00%	0.200	0.200	2	40	0.05%	0.419	0.014	13.18%	135.86%	0.008
Vencimiento Junio - 19/06/2020 - 72 días - Tasa Promedio de Caución a 30 días 16.76%												
ALUA Cotización Subyacente: 23.400 Volatilidad Histórica del subyacente 40 ruedas: 105.45%												
ALUC13.9JU	10.397	6.78%	10.000	10.400	49	50,396	44.43%	10.443	0.921	2.06%	102.45%	0.925
ALUC18.9JU	5.600	24.50%	5.255	6.000	45	24,980	23.93%	6.954	0.776	2.61%	57.59%	0.862
ALUC20.9JU	4.395	-	4.395	4.395	1	440	18.78%	5.849	0.708	2.83%	64.12%	0.743
BBAR Cotización Subyacente: 82.650 Volatilidad Histórica del subyacente 40 ruedas: 102.99%												
BBAC95.0JU	5.000	-39.02%	5.000	9.400	9	4,940	6.05%	11.692	0.500	3.54%	57.11%	0.387
COME Cotización Subyacente: 1.510 Volatilidad Histórica del subyacente 40 ruedas: 86.97%												
COMC0.75JU	0.860	2.38%	0.820	0.860	72	6,040	56.95%	0.789	0.981	1.88%	176.78%	0.907
COMC0.85JU	0.750	7.14%	0.700	0.750	901	63,675	49.67%	0.699	0.961	2.08%	142.07%	0.899
COMC1.15JU	0.420	5.00%	0.400	0.420	280	11,448	27.81%	0.459	0.837	2.75%	60.15%	0.898
COMC1.25JU	0.370	6.02%	0.340	0.377	675	23,671	24.50%	0.393	0.778	2.99%	75.24%	0.797
COMC1.45JU	0.180	0.00%	0.180	0.280	580	13,100	11.92%	0.282	0.650	3.47%	45.68%	0.679
COMC1.85JU	0.090	0.00%	0.090	0.090	22	198	5.96%	0.138	0.405	4.42%	68.11%	0.343
COMC2.45JU	0.019	18.75%	0.014	0.025	5,666	10,354	1.26%	0.044	0.168	5.70%	69.38%	0.097
COMC2.65JU	0.010	0.00%	0.006	0.010	2,698	2,651	0.66%	0.030	0.122	6.09%	68.23%	0.057
COMC3.15JU	0.008	-20.00%	0.007	0.008	327	261	0.53%	0.012	0.054	7.00%	81.58%	0.041
GGAL Cotización Subyacente: 67.600 Volatilidad Histórica del subyacente 40 ruedas: 109.69%												
GFGC45.0JU	25.200	13.68%	24.500	25.450	55	137,475	37.28%	26.718	0.873	2.21%	82.34%	0.916
GFGC48.0JU	25.000	25.00%	25.000	25.000	1	2,500	36.98%	24.626	0.844	2.32%	114.81%	0.839
GFGC54.0JU	19.000	11.76%	16.000	19.000	198	353,798	28.11%	20.827	0.780	2.53%	88.72%	0.802
GFGC60.0JU	14.424	24.44%	11.700	14.500	1,468	1,896,203	21.34%	17.530	0.711	2.74%	79.28%	0.728
GFGC63.0JU	12.300	21.18%	9.500	12.300	323	362,698	18.20%	16.062	0.676	2.85%	75.01%	0.684
GFGC69.0JU	8.922	11.53%	7.500	9.000	1,119	925,198	13.20%	13.455	0.607	3.05%	71.04%	0.579
GFGC72.0JU	7.580	13.64%	6.000	7.900	742	498,212	11.21%	12.305	0.573	3.15%	70.17%	0.525
GFGC75.0JU	6.242	4.03%	5.250	6.300	542	324,995	9.23%	11.248	0.541	3.25%	68.14%	0.469
GFGC84.0JU	3.990	-	3.990	3.990	10	3,990	5.90%	8.577	0.449	3.54%	70.17%	0.334
GFGC90.0JU	2.799	16.58%	2.401	2.799	52	12,963	4.14%	7.157	0.394	3.72%	69.68%	0.256
GFGC99.0JU	1.798	32.99%	1.400	1.800	453	73,865	2.66%	5.457	0.321	3.98%	71.58%	0.177
GFGC102.JU	1.450	36.79%	1.000	1.500	797	99,138	2.14%	4.986	0.300	4.06%	70.69%	0.150
GFGC111.JU	0.800	34.45%	0.590	0.800	322	19,854	1.18%	3.809	0.243	4.31%	69.69%	0.092
GFGC120.JU	0.550	57.14%	0.350	0.550	382	16,518	0.81%	2.915	0.196	4.54%	72.17%	0.065
GFGC123.JU	0.211	-45.90%	0.200	0.350	14	433	0.31%	2.668	0.182	4.62%	63.10%	0.031
PAMP Cotización Subyacente: 41.500 Volatilidad Histórica del subyacente 40 ruedas: 88.15%												
PAMC47.0JU	1.433	-4.47%	1.400	1.600	210	30,100	3.45%	4.995	0.487	4.04%	38.81%	0.331
PAMC51.0JU	0.849	21.29%	0.700	1.000	234	18,545	2.05%	3.844	0.405	4.37%	42.51%	0.208
SUPV Cotización Subyacente: 30.100 Volatilidad Histórica del subyacente 40 ruedas: 105.16%												
SUPC31.0JU	6.000	-40.00%	4.000	6.000	13	5,800	19.93%	5.646	0.596	3.18%	111.98%	0.602
TXAR Cotización Subyacente: 21.800 Volatilidad Histórica del subyacente 40 ruedas: 80.38%												
TXAC21.0JU	2.000	29.03%	1.800	2.000	150	29,000	9.17%	3.807	0.647	3.70%	29.21%	0.728
TXAC23.0JU	0.870	28.89%	0.600	1.500	505	43,817	3.99%	2.925	0.549	4.09%	27.43%	0.459
YPFD Cotización Subyacente: 404.100 Volatilidad Histórica del subyacente 40 ruedas: 148.34%												
YPFC400.JU	45.000	28.57%	35.000	45.000	4	16,500	11.14%	111.627	0.655	2.37%	50.72%	0.620
YPFC960.JU	2.500	25.00%	1.600	2.500	19	3,690	0.62%	19.643	0.178	3.67%	95.50%	0.042
Vencimiento Agosto - 21/08/2020 - 135 días - Tasa Promedio de Caución a 30 días 16.76%												
COME Cotización Subyacente: 1.510 Volatilidad Histórica del subyacente 40 ruedas: 86.97%												
COMC0.75AG	0.900	4.65%	0.850	0.900	401	34,209	59.60%	0.824	0.955	1.75%	145.57%	0.903
COMC1.25AG	0.490	15.29%	0.450	0.490	247	11,991	32.45%	0.480	0.770	2.42%	90.58%	0.768

Serie	Negociación							Teóricos(c/vol hist.)			Implícitos	
	Precio cierre de la prima	Variación	Mínimo	Máximo	Lotes	Volumen (\$)	Últ. precio prima/cot. subyac.	Prima teórica	Delta	Efecto Palanca	Volat. Implícit	Delta
COMC1.45AG	0.390	30.00%	0.390	0.390	50	1,950	25.83%	0.381	0.677	2.68%	89.63%	0.678
COMC1.55AG	0.350	0.00%	0.350	0.390	40	1,440	23.18%	0.339	0.631	2.81%	90.05%	0.634
COMC1.85AG	0.140	-6.67%	0.140	0.140	50	700	9.27%	0.239	0.501	3.17%	60.07%	0.422

GGAL Cotización Subyacente: 67.600 Volatilidad Histórica del subyacente 40 ruedas: 109.69%

GFGC45.0AG	29.984	15.32%	27.500	30.000	95	284,550	44.36%	30.316	0.850	1.89%	106.23%	0.853
GFGC81.0AG	8.000	-	8.000	8.000	20	16,000	11.83%	14.940	0.564	2.55%	67.53%	0.469
GFGC84.0AG	8.000	15.94%	8.000	10.000	2	1,800	11.83%	14.109	0.542	2.60%	72.63%	0.450
GFGC90.0AG	5.980	12.83%	5.980	6.000	196	117,210	8.85%	12.595	0.501	2.69%	69.07%	0.376
GFGC114.0AG	3.000	-45.45%	3.000	5.500	33	10,400	4.44%	8.123	0.364	3.03%	73.39%	0.212

TXAR Cotización Subyacente: 21.800 Volatilidad Histórica del subyacente 40 ruedas: 80.38%

TXAC23.0AG	3.800	0.00%	3.800	3.800	2	760	17.43%	4.320	0.605	3.05%	70.31%	0.594
------------	-------	-------	-------	-------	---	-----	--------	-------	-------	-------	--------	-------

Opciones de Venta
Vencimiento Abril - 17/04/2020 - 9 días - Tasa Promedio de Caucción a 30 días 16.76%
BMA Cotización Subyacente: 153.250 Volatilidad Histórica del subyacente 40 ruedas: 103.14%

BMAV170.AB	20.500	10.81%	20.500	25.000	12	28,650	13.38%	20.388	-0.702	5.27%	104.47%	-0.698
------------	--------	--------	--------	--------	----	--------	--------	--------	--------	-------	---------	--------

COME Cotización Subyacente: 1.510 Volatilidad Histórica del subyacente 40 ruedas: 86.97%

COMV1.25AB	0.006	-60.00%	0.006	0.019	399	242	0.40%	0.007	-0.070	15.55%	84.32%	-0.065
COMV1.35AB	0.008	-70.37%	0.008	0.008	223	178	0.53%	0.022	-0.180	12.54%	61.84%	-0.108
COMV1.85AB	0.380	0.00%	0.380	0.400	19	732	25.17%	0.340	-0.916	4.07%	154.72%	-0.755
COMV2.45AB	0.970	7.78%	0.970	1.050	124	12,372	64.24%	0.930	-1.000	1.62%		-0.847

CREV Cotización Subyacente: 30.800 Volatilidad Histórica del subyacente 40 ruedas: 82.69%

CREV48.0AB	18.800	0.00%	18.800	18.800	2	3,760	61.04%	17.000	-1.000	1.81%		-0.748
------------	--------	-------	--------	--------	---	-------	--------	--------	--------	-------	--	--------

GGAL Cotización Subyacente: 67.600 Volatilidad Histórica del subyacente 40 ruedas: 109.69%

GFGV45.0AB	0.095	-52.50%	0.080	0.300	1,922	20,200	0.14%	0.028	-0.007	16.88%	129.96%	-0.018
GFGV48.0AB	0.150	-62.50%	0.100	0.300	86	1,898	0.22%	0.083	-0.019	15.01%	121.02%	-0.028
GFGV51.0AB	0.180	-68.97%	0.180	0.490	447	14,379	0.27%	0.209	-0.041	13.34%	106.46%	-0.037
GFGV54.0AB	0.347	-57.84%	0.230	0.950	6,094	334,798	0.51%	0.456	-0.080	11.85%	102.42%	-0.068
GFGV57.0AB	0.520	-66.30%	0.450	1.700	2,332	219,642	0.77%	0.881	-0.137	10.51%	92.87%	-0.103
GFGV60.0AB	1.016	-60.08%	1.000	2.800	12,216	2,120,647	1.50%	1.541	-0.212	9.31%	91.93%	-0.178
GFGV63.0AB	1.941	-44.46%	1.900	4.100	2,474	665,449	2.87%	2.481	-0.303	8.24%	95.01%	-0.284
GFGV66.0AB	3.107	-48.13%	3.000	5.500	459	164,533	4.60%	3.728	-0.402	7.28%	94.64%	-0.396
GFGV72.0AB	6.530	-36.61%	6.339	10.100	629	489,774	9.66%	7.136	-0.600	5.68%	94.90%	-0.625
GFGV75.0AB	9.000	-31.30%	9.000	12.700	112	126,535	13.31%	9.247	-0.687	5.02%	103.09%	-0.702
GFGV81.0AB	14.144	-22.50%	14.100	17.700	291	437,357	20.92%	14.089	-0.824	3.95%	111.66%	-0.819
GFGV84.0AB	18.000	-18.24%	18.000	21.000	10	19,050	26.63%	16.737	-0.873	3.53%	155.05%	-0.772
GFGV87.0AB	20.000	-17.70%	20.000	24.500	207	416,650	29.59%	19.490	-0.910	3.16%	134.09%	-0.856
GFGV90.0AB	23.625	-15.63%	22.500	26.500	158	402,350	34.95%	22.317	-0.938	2.84%	170.85%	-0.818
GFGV96.0AB	27.750	-13.73%	27.000	29.000	20	57,350	41.05%	28.117	-0.972	2.34%	0.00%	0.000
GFGV99.0AB	32.300	-7.71%	31.700	35.000	12	40,370	47.78%	31.060	-0.982	2.14%	194.17%	-0.859
GFGV102.0AB	36.500	-7.48%	36.000	36.500	6	21,850	53.99%	34.019	-0.988	1.96%		-0.798
GFGV105.0AB	39.000	-1.89%	39.000	41.000	51	200,750	57.69%	36.989	-0.992	1.81%		-0.827
GFGV114.0AB	47.500	-1.25%	47.500	51.000	75	362,250	70.27%	45.929	-0.998	1.47%		-0.864
GFGV117.0AB	50.500	1.00%	50.500	53.000	65	336,250	74.70%	48.914	-0.999	1.38%		-0.867

PAMP Cotización Subyacente: 41.500 Volatilidad Histórica del subyacente 40 ruedas: 88.15%

PAMV37.0AB	0.797	-41.31%	0.690	1.001	195	15,662	1.92%	0.595	-0.178	12.41%	99.49%	-0.202
PAMV39.0AB	1.000	-50.00%	1.000	1.000	9	900	2.41%	1.148	-0.293	10.59%	81.55%	-0.281
PAMV43.0AB	2.820	-6.00%	2.000	4.000	22	5,576	6.80%	3.061	-0.562	7.61%	78.82%	-0.575
PAMV47.0AB	9.500	5.56%	9.500	9.500	1	950	22.89%	5.963	-0.786	5.47%		-0.555

YPFD Cotización Subyacente: 404.100 Volatilidad Histórica del subyacente 40 ruedas: 148.34%

YPFV300.AB	1.000	-50.00%	1.000	1.000	1	100	0.25%	3.789	-0.080	8.53%	109.90%	-0.034
YPFV400.AB	30.000	-7.69%	30.000	30.000	1	3,000	7.42%	34.646	-0.429	5.01%	129.84%	-0.431

Vencimiento Junio - 19/06/2020 - 72 días - Tasa Promedio de Caucción a 30 días 16.76%
ALUA Cotización Subyacente: 23.400 Volatilidad Histórica del subyacente 40 ruedas: 105.45%

ALUV23.9JU	3.000	-	3.000	3.300	31	10,200	12.82%	4.193	-0.397	2.21%	76.08%	-0.418
------------	-------	---	-------	-------	----	--------	--------	-------	--------	-------	--------	--------

COME Cotización Subyacente: 1.510 Volatilidad Histórica del subyacente 40 ruedas: 86.97%

COMV1.45JU	0.200	33.33%	0.200	0.200	400	8,000	13.25%	0.175	-0.350	3.03%	97.12%	-0.349
------------	-------	--------	-------	-------	-----	-------	--------	-------	--------	-------	--------	--------

GGAL Cotización Subyacente: 67.600 Volatilidad Histórica del subyacente 40 ruedas: 109.69%

GFGV45.0JU	1.526	-25.12%	1.500	2.000	296	48,125	2.26%	2.635	-0.127	3.25%	90.59%	-0.099
GFGV54.0JU	3.548	-16.93%	3.500	4.200	278	105,844	5.25%	5.447	-0.220	2.73%	87.87%	-0.197
GFGV57.0JU	4.500	-10.89%	4.500	4.900	38	17,306	6.66%	6.638	-0.254	2.59%	87.26%	-0.236
GFGV60.0JU	5.756	-12.46%	5.500	6.600	626	372,762	8.51%	7.952	-0.289	2.46%	88.29%	-0.279
GFGV72.0JU	11.000	-2.65%	11.000	12.000	234	264,470	16.27%	14.331	-0.427	2.01%	81.77%	-0.459
GFGV81.0JU	16.000	-15.56%	16.000	18.100	11	18,620	23.67%	20.120	-0.522	1.75%	75.06%	-0.607
GFGV84.0JU	20.000	-9.09%	20.000	21.000	16	32,210	29.59%	22.208	-0.551	1.68%	91.05%	-0.598

Anexo A

Análisis de opciones

08/04/2020

Serie	Negociación							Teóricos(c/vol hist.)			Implícitos	
	Precio cierre de la prima	Variación	Mínimo	Máximo	Lotes	Volumen (\$)	Últ. precio prima/cot. subyac.	Prima teórica	Delta	Efecto Palanca	Volat. Implícit	Delta
PAMP Cotización Subyacente: 41.500 Volatilidad Histórica del subyacente 40 ruedas: 88.15%												
PAMV35.0JU	1.700	-43.33%	1.700	1.700	90	15,300	4.10%	2.817	-0.238	3.50%	67.98%	-0.205
PAMV55.0JU	18.000	-	18.000	18.000	4	7,200	43.37%	14.633	-0.667	1.89%	135.32%	-0.543
TXAR Cotización Subyacente: 21.800 Volatilidad Histórica del subyacente 40 ruedas: 80.38%												
TXAV21.0JU	1.000	-50.00%	1.000	1.200	110	12,000	4.59%	2.314	-0.353	3.33%	43.74%	-0.323
TXAV22.0JU	2.500	-18.03%	2.500	3.060	51	14,306	11.47%	2.817	-0.402	3.11%	72.00%	-0.406
YPFD Cotización Subyacente: 404.100 Volatilidad Histórica del subyacente 40 ruedas: 148.34%												
YPFV400.JU	36.000	-	35.000	40.000	5	18,300	8.91%	94.342	-0.345	1.48%	62.74%	-0.384
Vencimiento Agosto - 21/08/2020 - 135 días - Tasa Promedio de Caucción a 30 días 16.76%												
BMA Cotización Subyacente: 153.250 Volatilidad Histórica del subyacente 40 ruedas: 103.14%												
BMAV140.AG	4.500	-43.75%	4.500	5.000	20	9,500	2.94%	25.392	-0.288	1.74%	36.03%	-0.210
COME Cotización Subyacente: 1.510 Volatilidad Histórica del subyacente 40 ruedas: 86.97%												
COMV0.75AG	0.010	0.00%	0.010	0.010	560	560	0.66%	0.018	-0.045	3.69%	76.06%	-0.031
COMV0.95AG	0.024	-20.00%	0.024	0.028	1,265	3,178	1.59%	0.052	-0.105	3.07%	68.47%	-0.072
GGAL Cotización Subyacente: 67.600 Volatilidad Histórica del subyacente 40 ruedas: 109.69%												
GFGV45.0AG	1.905	-17.17%	1.900	2.990	214	50,356	2.82%	4.975	-0.150	2.04%	74.73%	-0.105
PAMP Cotización Subyacente: 41.500 Volatilidad Histórica del subyacente 40 ruedas: 88.15%												
PAMV33.0AG	1.244	-3.19%	1.000	1.300	86	9,980	3.00%	3.522	-0.209	2.46%	54.44%	-0.148
YPFD Cotización Subyacente: 404.100 Volatilidad Histórica del subyacente 40 ruedas: 148.34%												
YPFV280.AG	6.500	-4.41%	6.500	6.500	1	650	1.61%	58.010	-0.177	1.23%	58.53%	-0.084
YPFV580.AG	230.000	6.98%	230.000	230.000	1	23,000	56.92%	244.692	-0.450	0.74%	133.41%	-0.483

Notas:

- 1 - Variación con respecto al cierre anterior.
- 2 - Los indicadores se calculan utilizando el modelo de Black & Scholes.
- 3 - Delta=variación cierre de la prima / variación cotización del subyacente
- 4 - Efecto Palanca = variación porcentual cierre de la prima / variación porcentual cotización del subyacente
= Delta x (cotización del subyacente / cierre de la prima)
- 5 - No se informan volatilidades implícitas >= 200% por considerarlas poco significativas para el análisis.

 El Glosario con la explicación detallada de cada uno de los indicadores está disponible en internet(<http://www.iamc.sba.com.ar/informes/glosarioOpciones.pdf>)

Anexo B
Posiciones Abiertas por Especie al 07/04/2020

Especie	Serie	Posiciones (nominales) - Open Interest -					
		cubiertas	opuestas	cruzadas	descubiertas	total	Variación c/ día anterior
Opciones de Compra							
AGRO	AGRC12.0AB	300	0	0	0	300	0
	Total Call Abril	300	0	0	0	300	0
ALUA	ALUC13.9AB	589,600	4,200	0	54,600	648,400	-4,000
	ALUC18.9AB	0	0	0	300	300	0
	ALUC20.9AB	1,900	0	0	20,000	21,900	400
	ALUC24.9AB	13,000	22,252	148	2,200	37,600	0
	ALUC27.0AB	1,500	5,900	0	4,900	12,300	0
	ALUC29.0AB	40,100	8,300	0	1,800	50,200	0
	ALUC31.0AB	400	0	0	0	400	0
	ALUC33.0AB	76,600	69,000	0	98,500	244,100	-1,000
	ALUC35.0AB	300	0	0	0	300	0
	ALUC37.0AB	40,000	3,800	0	14,500	58,300	0
	Total Call Abril	763,400	113,452	148	196,800	1,073,800	-4,600
	ALUC13.9JU	8,700	20,300	267	45,133	74,400	-3,100
	ALUC16.9JU	0	0	0	5,000	5,000	0
	ALUC18.9JU	0	1,500	0	0	1,500	0
	ALUC33.0JU	7,900	10,800	0	5,100	23,800	200
	Total Call Junio	16,600	32,600	267	55,233	104,700	-2,900
BBAR	BBAC95.0JU	0	0	0	200	200	200
	Total Call Junio	0	0	0	200	200	200
BHIP	BHIC12.0AB	1,000	0	0	0	1,000	0
	Total Call Abril	1,000	0	0	0	1,000	0
BMA	BMAC170.AB	400	0	0	500	900	0
	BMAC190.AB	100	0	0	0	100	0
	BMAC250.AB	0	0	0	100	100	0
	BMAC280.AB	200	0	0	0	200	0
	BMAC300.AB	200	0	0	0	200	0
	Total Call Abril	900	0	0	600	1,500	0
BOLT	BOLC3.50AB	1,900	0	0	0	1,900	0
	BOLC4.50AB	89,100	0	0	2,000	91,100	0
	BOLC5.40AB	0	0	0	5,000	5,000	0
	BOLC6.00AB	2,500	0	0	8,600	11,100	0
	Total Call Abril	93,500	0	0	15,600	109,100	0
BYMA	BYMC29061A	0	0	0	2,856	2,856	0
	Total Call Abril	0	0	0	2,856	2,856	0
CARC	CARC1.40AB	74,300	0	0	0	74,300	0
	Total Call Abril	74,300	0	0	0	74,300	0
CECO2	CECC12.0AB	5,800	0	0	0	5,800	0
	Total Call Abril	5,800	0	0	0	5,800	0
CEPU	CEPC26.0AB	4,500	0	0	3,900	8,400	0
	CEPC38.0AB	5,800	0	0	0	5,800	0
	Total Call Abril	10,300	0	0	3,900	14,200	0
	CEPC22.0JU	1,600	0	0	2,700	4,300	600
	CEPC23.0JU	200	0	0	500	700	0
	Total Call Junio	1,800	0	0	3,200	5,000	600
COME	COMC0.75AB	0	11,000	0	25,000	36,000	1,000
	COMC1.25AB	1,358,200	53,700	239,735	2,911,665	4,563,300	123,600
	COMC1.35AB	787,300	14,700	150,000	1,157,000	2,109,000	-189,600
	COMC1.45AB	186,400	19,400	0	245,000	450,800	108,200
	COMC1.65AB	947,600	256,100	272,000	1,674,500	3,150,200	230,600
	COMC1.85AB	1,502,900	391,100	53,400	2,538,600	4,486,000	489,200
	COMC2.05AB	367,500	314,000	0	462,700	1,144,200	26,000
	COMC2.15AB	384,900	117,600	430,900	534,800	1,468,200	0
	COMC2.25AB	415,700	210,700	0	449,400	1,075,800	0
	COMC2.35AB	2,525,300	810,500	358,023	1,330,677	5,024,500	0
	COMC2.45AB	918,800	747,000	0	848,900	2,514,700	0
	COMC2.55AB	1,334,900	103,600	0	189,900	1,628,400	0
	COMC2.65AB	4,411,300	979,800	198,779	1,420,021	7,009,900	0
	COMC2.75AB	187,100	479,800	0	8,400	675,300	0
	COMC2.95AB	0	200	0	0	200	0
	COMC3.05AB	2,572,000	2,025,077	21,223	1,869,200	6,487,500	0
	COMC3.15AB	216,700	5,800	0	99,200	321,700	0
	Total Call Abril	18,116,600	6,540,077	1,724,060	15,764,963	42,145,700	789,000
	COMC0.75JU	600	3,800	0	1,000	5,400	4,800
	COMC0.85JU	20,000	0	0	3,000	23,000	20,000
	COMC0.95JU	101,700	0	0	5,100	106,800	90,100
	COMC1.15JU	17,200	0	0	9,500	26,700	2,000
	COMC1.25JU	63,800	0	100,000	1,300	165,100	300
	COMC1.45JU	51,800	4,400	28,500	4,400	89,100	7,300
	COMC1.85JU	73,900	14,900	0	136,300	225,100	87,000
	COMC2.45JU	58,900	360,100	0	28,000	447,000	168,100
	COMC2.65JU	592,200	169,900	11,700	157,600	931,400	61,300
	COMC3.05JU	100	0	0	0	100	0

Anexo B
Posiciones Abiertas por Especie al 07/04/2020

Especie	Serie	Posiciones (nominales) - Open Interest -					
		cubiertas	opuestas	cruzadas	descubiertas	total	Variación c/ día anterior
	COMC3.15JU	1,319,100	0	0	1,528,300	2,847,400	0
	Total Call Junio	2,299,300	553,100	140,200	1,874,500	4,867,100	440,900
	COMC0.75AG	83,300	3,600	0	68,800	155,700	-8,900
	COMC1.25AG	592,300	18,400	107,986	341,714	1,060,400	2,900
	COMC1.45AG	24,900	100	0	200	25,200	200
	COMC1.55AG	169,200	0	4,000	100,600	273,800	60,000
	COMC1.85AG	29,400	0	0	0	29,400	4,100
	Total Call Agosto	899,100	22,100	111,986	511,314	1,544,500	58,300
CRES	CREC38.0AB	1,700	0	0	100	1,800	0
	CREC48.0AB	100	300	0	1,700	2,100	0
	CREC52.0AB	2,200	200	0	2,600	5,000	0
	Total Call Abril	4,000	500	0	4,400	8,900	0
	CREC42.0JU	4,000	0	0	0	4,000	0
	CREC48.0JU	0	1,800	0	0	1,800	0
	Total Call Junio	4,000	1,800	0	0	5,800	0
CTIO	CTOC80.0AB	500	0	0	0	500	0
	Total Call Abril	500	0	0	0	500	0
EDN	EDNC19.0AB	1,100	0	0	800	1,900	0
	EDNC21.0AB	1,700	0	0	0	1,700	0
	EDNC22.0AB	2,000	900	0	1,900	4,800	0
	Total Call Abril	4,800	900	0	2,700	8,400	0
	EDNC40.0JU	28,300	0	0	14,100	42,400	0
	Total Call Junio	28,300	0	0	14,100	42,400	0
GGAL	GFGC102.AB	231,500	1,756,900	88	1,177,312	3,165,800	-9,300
	GFGC105.AB	64,400	519,200	0	220,300	803,900	-2,400
	GFGC108.AB	95,300	756,819	1,724	344,457	1,198,300	0
	GFGC111.AB	166,400	799,900	3,799	898,301	1,868,400	0
	GFGC114.AB	218,900	824,400	26,807	343,393	1,413,500	-1,600
	GFGC117.AB	110,500	761,500	25,000	374,700	1,271,700	0
	GFGC120.AB	212,900	1,722,927	17,573	834,000	2,787,400	-17,800
	GFGC123.AB	181,600	923,400	103,300	542,500	1,750,800	-10,300
	GFGC126.AB	241,100	339,200	3,400	533,300	1,117,000	0
	GFGC129.AB	91,400	227,800	0	119,700	438,900	-500
	GFGC132.AB	337,900	257,205	10,236	434,059	1,039,400	-11,700
	GFGC135.AB	118,700	389,500	6,100	271,000	785,300	60,000
	GFGC140.AB	197,000	334,100	6,900	397,400	935,400	-1,800
	GFGC145.AB	5,500	118,600	2,000	56,700	182,800	-2,400
	GFGC150.AB	240,900	838,600	38,500	824,700	1,942,700	0
	GFGC160.AB	0	52,600	0	509,500	562,100	0
	GFGC45.0AB	3,000	27,800	3,200	200	34,200	-300
	GFGC48.0AB	1,000	19,200	0	800	21,000	-100
	GFGC51.0AB	700	24,500	0	500	25,700	-500
	GFGC54.0AB	286,200	301,600	4,439	87,961	680,200	43,000
	GFGC57.0AB	386,900	68,900	0	69,900	525,700	41,000
	GFGC60.0AB	1,074,600	833,600	15,686	530,714	2,454,600	28,900
	GFGC63.0AB	102,900	520,500	18,202	366,598	1,008,200	83,200
	GFGC66.0AB	278,300	657,400	4,984	538,716	1,479,400	281,300
	GFGC69.0AB	66,700	415,112	5,388	188,900	676,100	57,200
	GFGC72.0AB	262,200	1,243,891	24,609	825,400	2,356,100	296,900
	GFGC75.0AB	95,000	912,100	19,490	1,260,810	2,287,400	201,000
	GFGC81.0AB	84,400	924,581	7,127	657,092	1,673,200	-35,100
	GFGC84.0AB	36,700	492,349	2,151	183,700	714,900	-22,700
	GFGC87.0AB	113,600	426,400	0	172,100	712,100	10,000
	GFGC90.0AB	158,100	1,215,030	100,070	872,100	2,345,300	-119,000
	GFGC93.0AB	66,600	363,079	5,169	410,152	845,000	0
	GFGC96.0AB	14,500	481,200	0	273,500	769,200	-700
	GFGC99.0AB	17,600	550,100	1,600	349,700	919,000	20,000
	Total Call Abril	5,563,000	20,099,993	457,542	14,670,165	40,790,700	886,300
	GFGC102.JU	276,800	82,100	0	185,300	544,200	8,700
	GFGC111.JU	367,300	7,000	0	21,900	396,200	20,800
	GFGC120.JU	193,800	55,300	0	27,900	277,000	28,900
	GFGC123.JU	17,400	10,000	0	10,500	37,900	0
	GFGC135.JU	100	500	0	0	600	0
	GFGC150.JU	0	2,600	0	0	2,600	0
	GFGC45.0JU	1,000	0	0	8,000	9,000	8,000
	GFGC48.0JU	200	0	0	26,900	27,100	27,000
	GFGC54.0JU	2,100	1,200	0	0	3,300	2,100
	GFGC60.0JU	58,300	123,800	11,706	260,094	453,900	83,200
	GFGC63.0JU	20,200	49,900	0	1,600	71,700	63,300
	GFGC69.0JU	70,200	77,600	300	97,100	245,200	78,800
	GFGC72.0JU	38,600	8,400	0	8,700	55,700	54,700
	GFGC75.0JU	1,100	400	0	0	1,500	1,500
	GFGC81.0JU	20,100	2,000	0	0	22,100	22,100
	GFGC90.0JU	3,500	53,219	1,781	4,500	63,000	20,000
	GFGC99.0JU	144,300	235,537	1,261	54,802	435,900	70,300
	Total Call Junio	1,215,000	709,556	15,048	707,296	2,646,900	489,400

Anexo B
Posiciones Abiertas por Especie al 07/04/2020

Especie	Serie	Posiciones (nominales) - Open Interest -					total	Variación c/ día anterior
		cubiertas	opuestas	cruzadas	descubiertas			
	GFGC114.AG	1,300	300	0	0	1,600	0	
	GFGC45.0AG	15,000	1,000	0	4,300	20,300	2,600	
	GFGC54.0AG	1,300	0	0	5,200	6,500	100	
	GFGC84.0AG	900	10,000	0	0	10,900	0	
	GFGC90.0AG	145,600	10,100	0	36,300	192,000	1,200	
	Total Call Agosto	164,100	21,400	0	45,800	231,300	3,900	
MIRG	MIRC580.AB	600	0	0	0	600	0	
	MIRC600.AB	200	0	0	0	200	0	
	MIRC850.AB	13,800	0	0	800	14,600	0	
	MIRC910.AB	10,000	0	0	900	10,900	0	
	Total Call Abril	24,600	0	0	1,700	26,300	0	
	MIRC430.JU	0	0	0	0	0	0	
	MIRC790.JU	0	0	0	200	200	0	
	Total Call Junio	0	0	0	200	200	0	
MOLI	MOLC60.0AB	3,000	0	0	0	3,000	0	
	Total Call Abril	3,000	0	0	0	3,000	0	
PAMP	PAMC37.0AB	8,500	12,400	0	54,900	75,800	-11,600	
	PAMC39.0AB	170,700	48,900	0	88,600	308,200	6,400	
	PAMC41.0AB	2,400	18,000	0	21,200	41,600	5,500	
	PAMC43.0AB	51,300	50,000	0	49,800	151,100	700	
	PAMC45.0AB	171,500	67,100	2,745	126,255	367,600	-9,500	
	PAMC47.0AB	17,200	6,000	0	1,300	24,500	300	
	PAMC49.0AB	81,600	12,600	0	88,400	182,600	7,200	
	PAMC51.0AB	235,700	5,400	2,000	78,000	321,100	0	
	PAMC57.0AB	115,900	11,000	0	49,800	176,700	-6,000	
	Total Call Abril	854,800	231,400	4,745	558,255	1,649,200	-7,000	
	PAMC33.0JU	1,300	0	0	0	1,300	0	
	PAMC47.0JU	2,200	0	0	1,200	3,400	0	
	PAMC49.0JU	6,200	1,200	0	5,200	12,600	0	
	PAMC51.0JU	20,100	8,500	0	38,400	67,000	0	
	PAMC57.0JU	43,600	0	0	11,200	54,800	0	
	Total Call Junio	73,400	9,700	0	56,000	139,100	0	
SUPV	SUPC34.0AB	300	0	1,823	1,177	3,300	0	
	SUPC46.0AB	1,400	2,000	0	11,200	14,600	0	
	SUPC49.0AB	80,800	0	0	17,100	97,900	0	
	SUPC55.0AB	139,400	0	0	400	139,800	0	
	Total Call Abril	221,900	2,000	1,823	29,877	255,600	0	
	SUPC31.0JU	2,000	0	0	0	2,000	0	
	Total Call Junio	2,000	0	0	0	2,000	0	
TGNO4	TGNC25.0AB	100	0	0	0	100	0	
	TGNC36.0AB	9,100	0	0	1,200	10,300	0	
	TGNC50.0AB	900	0	0	0	900	0	
	Total Call Abril	10,100	0	0	1,200	11,300	0	
	TGNC44.0JU	900	0	0	0	900	0	
	Total Call Junio	900	0	0	0	900	0	
TRAN	TRAC24.0AB	7,700	0	23,900	9,300	40,900	3,700	
	Total Call Abril	7,700	0	23,900	9,300	40,900	3,700	
	TRAC24.0JU	1,000	0	0	0	1,000	1,000	
	Total Call Junio	1,000	0	0	0	1,000	1,000	
TXAR	TXAC18.0AB	56,400	19,800	600	35,000	111,800	-25,300	
	TXAC20.0AB	17,600	2,000	0	3,700	23,300	-4,600	
	TXAC22.0AB	0	16,700	0	0	16,700	16,600	
	TXAC23.0AB	130,100	19,200	10,000	115,200	274,500	0	
	TXAC25.0AB	433,800	48,300	43,400	162,200	687,700	0	
	TXAC27.0AB	46,000	1,500	0	48,700	96,200	0	
	TXAC29.0AB	19,700	24,600	0	45,600	89,900	0	
	Total Call Abril	703,600	132,100	54,000	410,400	1,300,100	-13,300	
	TXAC18.0JU	9,000	0	0	2,500	11,500	0	
	TXAC21.0JU	91,100	0	0	4,000	95,100	0	
	TXAC23.0JU	45,800	8,000	0	39,500	93,300	14,700	
	TXAC25.0JU	100	5,800	0	3,500	9,400	0	
	TXAC27.0JU	4,100	300	0	2,600	7,000	0	
	TXAC28.0JU	1,100	1,000	0	5,400	7,500	0	
	Total Call Junio	151,200	15,100	0	57,500	223,800	14,700	
	TXAC23.0AG	7,200	0	0	2,000	9,200	0	
	Total Call Agosto	7,200	0	0	2,000	9,200	0	
VALO	GVAC10.2AB	1,000	0	0	0	1,000	0	
	GVAC12.6AB	5,600	0	0	0	5,600	0	
	GVAC14.4AB	68,000	0	0	58,500	126,500	0	
	GVAC15.0AB	14,500	400	0	48,600	63,500	0	
	GVAC15.6AB	0	0	0	1,000	1,000	0	
	GVAC16.2AB	58,600	4,000	0	17,300	79,900	0	
	GVAC9.00AB	25,200	0	0	3,200	28,400	0	
	Total Call Abril	172,900	4,400	0	128,600	305,900	0	
	GVAC8.60AG	1,500	0	0	0	1,500	0	

Anexo B
Posiciones Abiertas por Especie al 07/04/2020

Especie	Serie	Posiciones (nominales) - Open Interest -					total	Variación c/ día anterior
		cubiertas	opuestas	cruzadas	descubiertas			
	Total Call Agosto	1,500	0	0	0	1,500	0	
YFPD	YPFC300.AB	3,900	1,600	200	1,400	7,100	300	
	YPFC400.AB	8,200	1,000	0	6,100	15,300	2,900	
	YPFC420.AB	9,500	1,600	600	4,000	15,700	1,400	
	YPFC460.AB	300	100	0	1,100	1,500	100	
	YPFC500.AB	800	400	0	100	1,300	0	
	YPFC540.AB	500	500	0	100	1,100	0	
	YPFC580.AB	0	100	0	0	100	0	
	YPFC600.AB	1,300	300	100	5,200	6,900	0	
	YPFC620.AB	200	0	0	0	200	0	
	YPFC660.AB	16,200	3,600	0	4,500	24,300	0	
	YPFC700.AB	1,500	700	0	1,900	4,100	0	
	YPFC720.AB	900	0	0	600	1,500	0	
	YPFC760.AB	3,200	500	0	6,000	9,700	0	
	YPFC800.AB	14,700	1,200	100	5,500	21,500	0	
	YPFC840.AB	700	0	0	400	1,100	0	
	YPFC880.AB	4,700	200	500	2,300	7,700	0	
	YPFC920.AB	2,300	0	830	1,070	4,200	0	
	YPFC960.AB	200	700	100	0	1,000	0	
	Total Call Abril	69,100	12,500	2,430	40,270	124,300	4,700	
	YPFC1000.JU	0	0	0	0	0	0	
	YPFC1040.JU	0	100	400	0	500	0	
	YPFC300.JU	0	100	0	0	100	0	
	YPFC400.JU	8,500	0	0	700	9,200	500	
	YPFC600.JU	2,600	0	0	1,400	4,000	0	
	YPFC700.JU	2,100	0	0	1,200	3,300	800	
	YPFC880.JU	600	0	0	200	800	0	
	YPFC920.JU	500	300	0	0	800	0	
	YPFC960.JU	32,700	5,000	600	2,200	40,500	0	
	Total Call Junio	47,000	5,500	1,000	5,700	59,200	1,300	
	YPFC680.AG	700	0	681	419	1,800	0	
	YPFC720.AG	500	0	0	0	500	0	
	Total Call Agosto	1,200	0	681	419	2,300	0	
Total Opciones de Compra		31,619,700	28,508,178	2,537,830	35,175,048	97,840,756		
Opciones de Venta								
ALUA	ALUV20.9AB	0	200	0	0	200	0	
	ALUV29.0AB	0	0	0	6,300	6,300	1,700	
	Total Put Abril	0	200	0	6,300	6,500	1,700	
BBAR	BBAV90.0AB	0	0	0	0	0	0	
	Total Put Abril	0	0	0	0	0	0	
BMA	BMAV170.AB	0	0	0	3,700	3,700	-1,200	
	BMAV230.AB	0	0	0	700	700	-100	
	Total Put Abril	0	0	0	4,400	4,400	-1,300	
	BMAV140.AG	0	0	0	6,000	6,000	1,000	
	Total Put Agosto	0	0	0	6,000	6,000	1,000	
COME	COMV1.25AB	0	286,600	0	254,700	541,300	0	
	COMV1.35AB	0	15,900	0	233,400	249,300	144,500	
	COMV1.65AB	0	59,300	0	2,700	62,000	-100	
	COMV1.75AB	0	93,200	0	30,500	123,700	600	
	COMV1.85AB	0	0	0	314,700	314,700	-140,000	
	COMV2.05AB	0	0	0	0	0	0	
	COMV2.15AB	0	1,100	0	29,700	30,800	-4,000	
	COMV2.35AB	0	0	0	0	0	0	
	COMV2.45AB	0	0	0	28,100	28,100	-900	
	Total Put Abril	0	456,100	0	893,800	1,349,900	100	
	COMV0.95JU	0	92,000	0	608,000	700,000	300,000	
	COMV1.45JU	0	5,100	0	14,900	20,000	0	
	COMV2.45JU	0	0	0	10,000	10,000	0	
	Total Put Junio	0	97,100	0	632,900	730,000	300,000	
	COMV0.75AG	0	0	0	174,000	174,000	4,000	
	COMV0.95AG	0	0	0	100,000	100,000	100,000	
	COMV1.45AG	0	0	0	1,500	1,500	0	
	Total Put Agosto	0	0	0	275,500	275,500	104,000	
CRES	CREV42.0AB	0	0	0	500	500	0	
	CREV48.0AB	0	0	0	600	600	-300	
	Total Put Abril	0	0	0	1,100	1,100	-300	
	CREV30.0JU	0	0	0	3,700	3,700	0	
	Total Put Junio	0	0	0	3,700	3,700	0	
EDN	EDNV19.0AB	0	300	0	0	300	0	
	EDNV20.0AB	0	0	0	6,600	6,600	0	
	EDNV21.0AB	0	0	0	5,900	5,900	-500	
	Total Put Abril	0	300	0	12,500	12,800	-500	
GGAL	GFGV102.AB	0	11,700	0	7,400	19,100	-600	
	GFGV105.AB	0	37,700	0	15,300	53,000	4,700	

Anexo B
Posiciones Abiertas por Especie al 07/04/2020

Especie	Serie	Posiciones (nominales) - Open Interest -					total	Variación c/ día anterior
		cubiertas	opuestas	cruzadas	descubiertas			
	GFGV108.AB	0	16,000	0	0	16,000	0	
	GFGV111.AB	0	18,300	0	9,000	27,300	-1,800	
	GFGV114.AB	0	0	0	12,400	12,400	-3,300	
	GFGV117.AB	0	0	0	18,200	18,200	0	
	GFGV120.AB	0	86,800	0	700	87,500	25,700	
	GFGV123.AB	0	100	0	0	100	-100	
	GFGV126.AB	0	20,300	0	10,300	30,600	0	
	GFGV145.AB	0	5,100	0	0	5,100	0	
	GFGV45.0AB	0	334,100	0	871,600	1,205,700	2,400	
	GFGV48.0AB	0	110,000	0	38,400	148,400	1,900	
	GFGV51.0AB	0	84,900	0	453,400	538,300	-36,800	
	GFGV54.0AB	0	830,200	0	1,647,200	2,477,400	68,000	
	GFGV57.0AB	0	338,100	0	303,300	641,400	51,800	
	GFGV60.0AB	0	878,100	0	1,470,000	2,348,100	300	
	GFGV63.0AB	0	115,800	0	229,500	345,300	145,800	
	GFGV66.0AB	0	27,000	0	10,300	37,300	36,300	
	GFGV72.0AB	0	197,400	0	361,700	559,100	-20,000	
	GFGV75.0AB	0	57,300	0	63,200	120,500	-2,800	
	GFGV81.0AB	0	202,900	0	176,700	379,600	-600	
	GFGV84.0AB	0	27,200	0	27,500	54,700	-2,200	
	GFGV87.0AB	0	116,000	0	47,100	163,100	-6,000	
	GFGV90.0AB	0	230,100	0	127,200	357,300	-3,300	
	GFGV93.0AB	0	16,300	0	100	16,400	-2,700	
	GFGV96.0AB	0	62,200	0	48,700	110,900	-3,100	
	GFGV99.0AB	0	17,900	0	98,200	116,100	-13,300	
	Total Put Abril	0	3,841,500	0	6,047,400	9,888,900	240,300	
	GFGV45.0JU	0	24,300	0	33,700	58,000	23,100	
	GFGV54.0JU	0	23,900	0	18,800	42,700	9,600	
	GFGV57.0JU	0	2,500	0	2,000	4,500	1,000	
	GFGV60.0JU	0	155,800	0	15,900	171,700	73,400	
	GFGV72.0JU	0	500	0	0	500	500	
	GFGV81.0JU	0	2,500	0	114,000	116,500	1,500	
	GFGV84.0JU	0	6,300	0	32,500	38,800	1,500	
	GFGV99.0JU	0	0	0	1,100	1,100	0	
	Total Put Junio	0	215,800	0	218,000	433,800	110,600	
	GFGV45.0AG	0	11,300	0	64,200	75,500	23,800	
	Total Put Agosto	0	11,300	0	64,200	75,500	23,800	
PAMP	PAMV35.0AB	0	700	0	8,800	9,500	0	
	PAMV37.0AB	0	41,100	0	108,700	149,800	-12,000	
	PAMV39.0AB	0	4,100	0	29,900	34,000	0	
	PAMV41.0AB	0	2,000	0	0	2,000	0	
	PAMV43.0AB	0	0	0	42,500	42,500	1,100	
	PAMV45.0AB	0	3,900	0	800	4,700	0	
	PAMV47.0AB	0	600	0	600	1,200	0	
	PAMV55.0AB	0	0	0	200	200	0	
	Total Put Abril	0	52,400	0	191,500	243,900	-10,900	
	PAMV35.0JU	0	0	0	300	300	0	
	PAMV43.0JU	0	0	0	2,500	2,500	0	
	Total Put Junio	0	0	0	2,800	2,800	0	
	PAMV33.0AG	0	0	0	20,500	20,500	11,500	
	Total Put Agosto	0	0	0	20,500	20,500	11,500	
TXAR	TXAV15.0AB	0	0	0	5,000	5,000	0	
	TXAV20.0AB	0	0	0	4,500	4,500	0	
	TXAV22.0AB	0	0	0	900	900	0	
	TXAV23.0AB	0	0	0	4,800	4,800	0	
	Total Put Abril	0	0	0	15,200	15,200	0	
	TXAV21.0JU	0	0	0	29,300	29,300	2,200	
	TXAV22.0JU	0	0	0	4,200	4,200	4,200	
	Total Put Junio	0	0	0	33,500	33,500	6,400	
	TXAV18.0AG	0	2,000	0	2,500	4,500	4,500	
	Total Put Agosto	0	2,000	0	2,500	4,500	4,500	
VALO	GVAV17.4JU	0	0	0	0	0	0	
	Total Put Junio	0	0	0	0	0	0	
YFPD	YPFV300.AB	0	600	0	3,700	4,300	0	
	YPFV400.AB	0	1,100	0	1,200	2,300	300	
	YPFV420.AB	0	0	0	700	700	0	
	YPFV500.AB	0	300	0	0	300	0	
	YPFV620.AB	0	0	0	100	100	100	
	YPFV660.AB	0	0	0	1,300	1,300	0	
	YPFV700.AB	0	0	0	0	0	0	
	YPFV760.AB	0	0	0	0	0	0	
	YPFV800.AB	0	0	0	100	100	0	
	Total Put Abril	0	2,000	0	7,100	9,100	400	
	YPFV280.AG	0	0	0	7,800	7,800	2,500	
	YPFV580.AG	0	0	0	3,500	3,500	100	
	Total Put Agosto	0	0	0	11,300	11,300	2,600	

Anexo B
Posiciones Abiertas por Especie al 07/04/2020

Especie	Serie	Posiciones (nominales) - Open Interest -					Variación c/ día anterior
		cubiertas	opuestas	cruzadas	descubiertas	total	
Total Opciones de Venta		0	4,678,700	0	8,450,200	13,128,900	

Lanzador cubierto: Es el sujeto que se obliga a cumplir con el derecho que la opción le otorga al titular depositando como garantía el activo subyacente. Esta figura sólo es aplicable a las opciones de compra.

Lanzador descubierto: Es el sujeto que se obliga a cumplir con el derecho que la opción le otorga al titular, sin depositar el activo subyacente. Esta figura es aplicable optativamente a las opciones de compra e indefectiblemente a las opciones de venta.

Posiciones Opuestas: Las posiciones opuestas acreditan las siguientes condiciones: a) opciones del mismo tipo (compra o venta) y de naturaleza inversa (titular, lanzador) sobre un mismo activo subyacente y b) idénticas cantidades de lotes lanzados y titulares en diferentes series

Posiciones Cruzadas: Combinan opciones con operaciones a plazo autorizadas que impliquen posiciones inversas, efectuadas para un comitente en la misma firma de agente o sociedad de bolsa, por la misma cantidad y sobre el mismo activo subyacente.

(!): Información tomada de Refinitiv.

DIRECTOR GENERAL: Ernesto Allaria
 GERENTE GENERAL: Lic. Mario Maydana
 ECONOMIA Y FINANZAS: Cdr. Jorge Chain Vidal, Cinthya Maylin
 PASANTES: Juliana Sánchez Marey, Francisco Ugarte
 ESTADÍSTICAS Y BASE DE DATOS: Lic. Rosa Santantonio, Fernando Berástegui, Ing. Jesús Martínez Soto
 CAPACITACION: Adriana Vidoni, Lic. Alberto Pascual.

Instituto Argentino de Mercado de Capitales S.A. IAMC - BYMA
 25 de Mayo 362 2° Piso (C1002ABH)
 Ciudad Autónoma de Buenos Aires - Argentina
 E-mail: iamc@iamc.sba.com.ar
<https://www.iamc.com.ar>
 @IAMC_Oficial
 Director de Publicación: Ernesto Allaria